

**UCHWAŁA NR XVII/88/25
RADY GMINY PSZCZÓŁKI**

z dnia 24 lutego 2025 r.

w sprawie nadania nazwy ulicy w Skowarczu (działki nr 340/1 i 341/1)

Na podstawie art. 18 ust.2 pkt 13 ustawy z dnia 8 marca 1990 r. o samorządzie gminnym (t.j. Dz.U. z 2024 r. poz. 1465, poz. 1572, poz. 1907, poz. 1940) i art. 8 ust.1a ustawy z dnia 21 marca 1985 r. o drogach publicznych (t.j. Dz.U. z 2024 r. poz. 320, poz. 1222) uchwała się, co następuje:

§ 1. Drodze wewnętrznej w Skowarczu, oznaczonej geodezyjnie nr 340/1 i 341/1, będącej własnością osób prywatnych, z początkiem przy ul. Żuławskiej, biegnącej w kierunku zachodnim do granicy z ulicą Świetlikową, nadaje się nazwę "ul. Szafirowa".

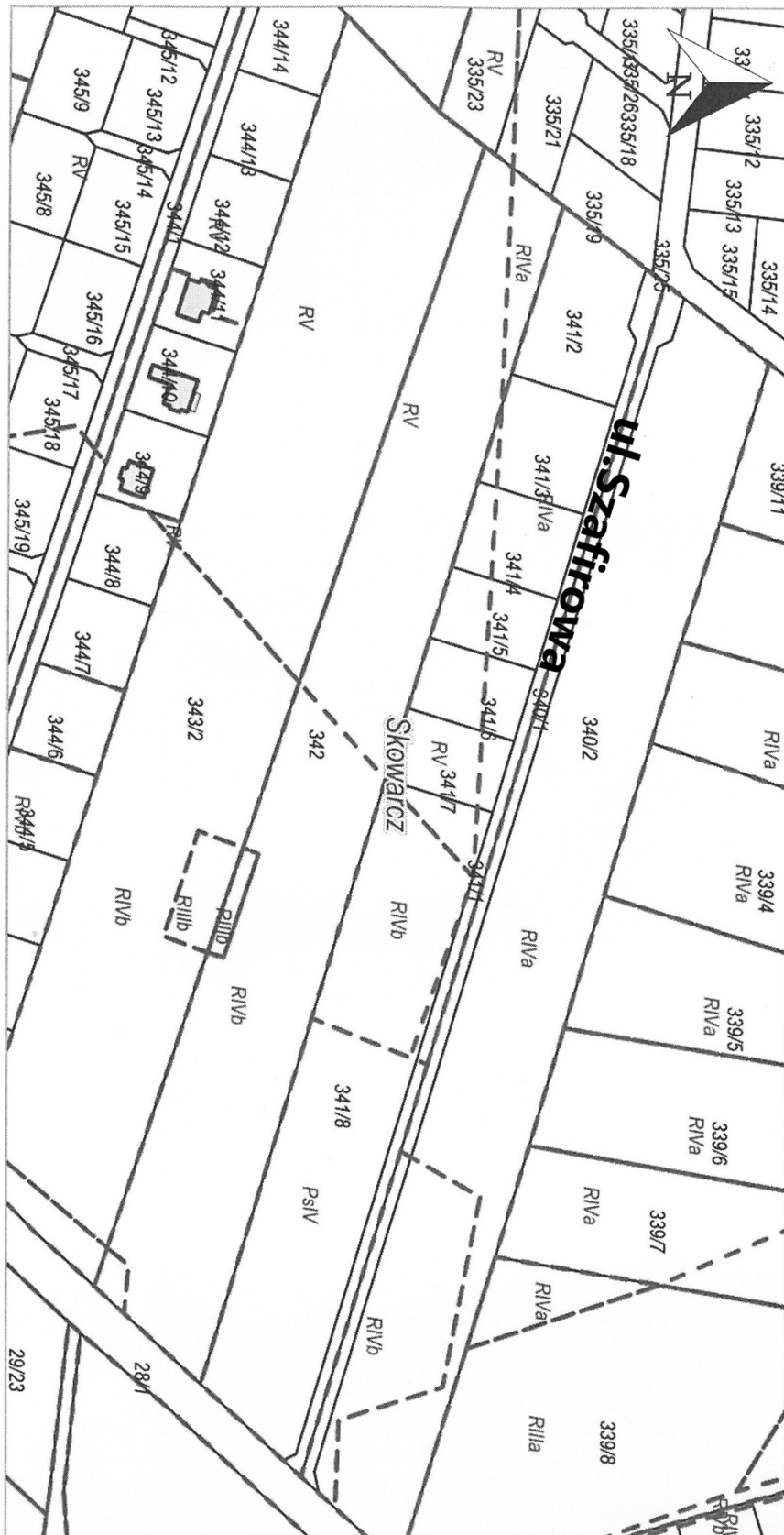
§ 2. Położenie drogi określa szkic sytuacyjny, stanowiący załącznik do uchwały.

§ 3. Wykonanie uchwały powierza się Wójtowi.

§ 4. Uchwała wchodzi w życie po upływie 14 dni od dnia ogłoszenia w Dzienniku Urzędowym Województwa Pomorskiego i podlega opublikowaniu w Biuletynie Informacji Publicznej oraz na gminnej tablicy ogłoszeń.

Przewodnicząca Rady Gminy

Jolanta Przyłucka



UZASADNIENIE

Działki nr 340/1 i 341/1 w Skowarczu stanowią wewnętrzną drogę dojazdową do nieruchomości, które będą tworzyć nowe osiedle mieszkaniowe. Współwłaściciele przedmiotowych działek zwrócili się do tutejszego Urzędu o nadanie nazwy ulicy.

W celu umożliwienia określenia położenia nowo wydzielonych działek dla celów uzbrojenia terenu, a następnie odbioru budynków i dopełnienia formalności meldunkowych zasadne jest podjęcie uchwały.