

**UCHWAŁA NR XIX/223/13
RADY GMINY PSZCZÓŁKI**

z dnia 19 czerwca 2013 r.

**w sprawie przystąpienia do sporządzenia miejscowego planu zagospodarowania przestrzennego fragmentu
obrębu geodezyjnego Skowarcz oraz Pszczółki**

Na podstawie art.14 ust.1, 2 i 4 ustawy z dnia 27 marca 2003 r. o planowaniu i zagospodarowaniu przestrzennym (tekst jednolity Dz.U. z 2012 r. poz.647, z 2012r. poz, 951, poz. 1445, z 2013r. poz. 21, poz. 405), art.18 ust.2 pkt 15 ustawy z dnia 8 marca 1990 r. o samorządzie gminnym (tekst jednolity Dz.U. z 2013 poz. 594) **uchwała się, co następuje:**

§ 1. Przystępuje się do sporządzenia miejscowego planu zagospodarowania przestrzennego fragmentu obrębu geodezyjnego Skowarcz oraz fragmentu obrębu geodezyjnego Pszczółki, zgodnie z załącznikiem graficznym nr 1, 2.

§ 2. Wykonanie uchwały powierza się Wójtowi.

§ 3. Uchwała wchodzi w życie z dniem podjęcia i podlega ogłoszeniu w Biuletynie Informacji Publicznej oraz na gminnych tablicach ogłoszeń.

Przewodniczący Rady

Roman Klamann

Uzasadnienie

Przystępuje się do sporządzenia miejscowego planu zagospodarowania przestrzennego dla części obrębu geodezyjnego Skowarcz oraz części obrębu geodezyjnego Pszczółki, znajdującego się po wschodniej stronie linii kolejowej E 65 Warszawa-Gdańsk. W celu określenia przeznaczenia terenów, w tym dla inwestycji celu publicznego, oraz określenia sposobu ich zagospodarowania i zabudowy Rada Gminy podejmuje uchwałę o przystąpieniu do sporządzenia miejscowego planu zagospodarowania przestrzennego.

Województwo pomorskie
Powiat gdański
Jednostka ewidencyjna: Pszczółki 220406_2
Dziedzic: Skowarcz 0006
Arkusz: 2
Działka:

WYRYS Z MAPY EWIDENCYJNEJ
SKALA 1:5000

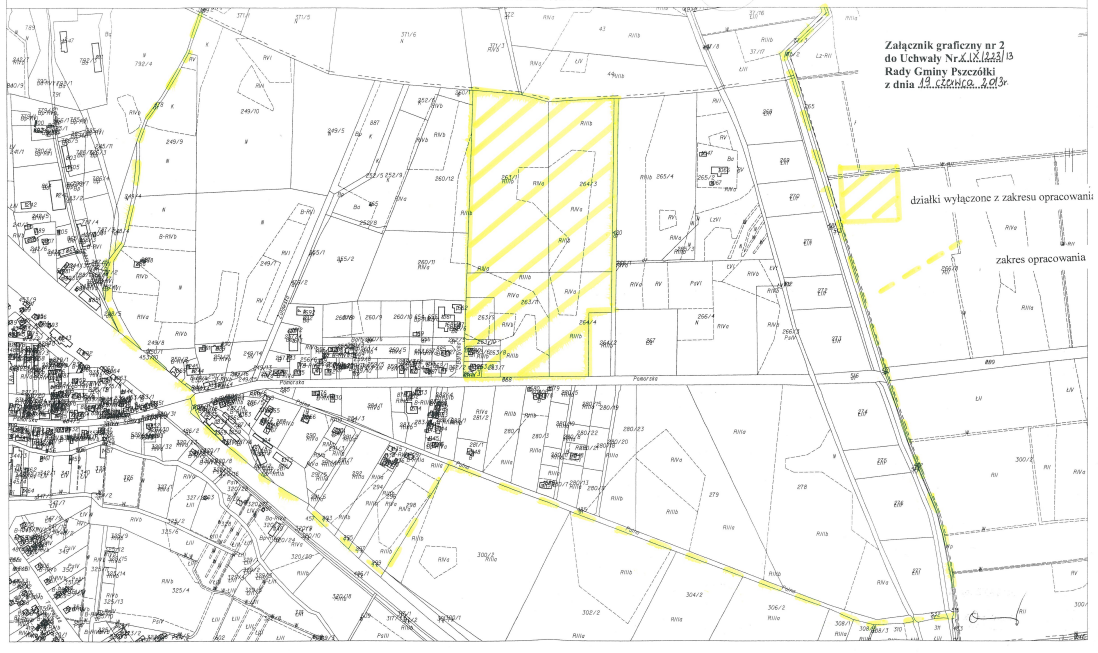
Załącznik graficzny nr 1
do Uchwały Nr XLII/223/13
Rady Gminy Pszczółki
z dnia 13.06.2013r.



Województwo: pomorskie
Powiat: gdański
Jednostka ewidencyjna: Pszczółki 220406_2
Odręb: Skowarcz 0006
Arkusz: 2
Dzielnica:
Dzielnica Stary
100 000 000 000 000 000

WYRYS Z MAPY EWIDENCYJNEJ
SKALA 1:5000

Załącznik graficzny nr 2
do Uchwały Nr XL/1823/18
Rady Gminy Pszczółki
z dnia 19. czerwca 2018r.



dzielnicy wylączone z zakresu opracowania
zakres opracowania