
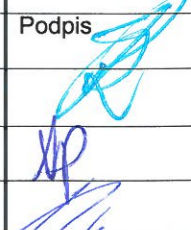
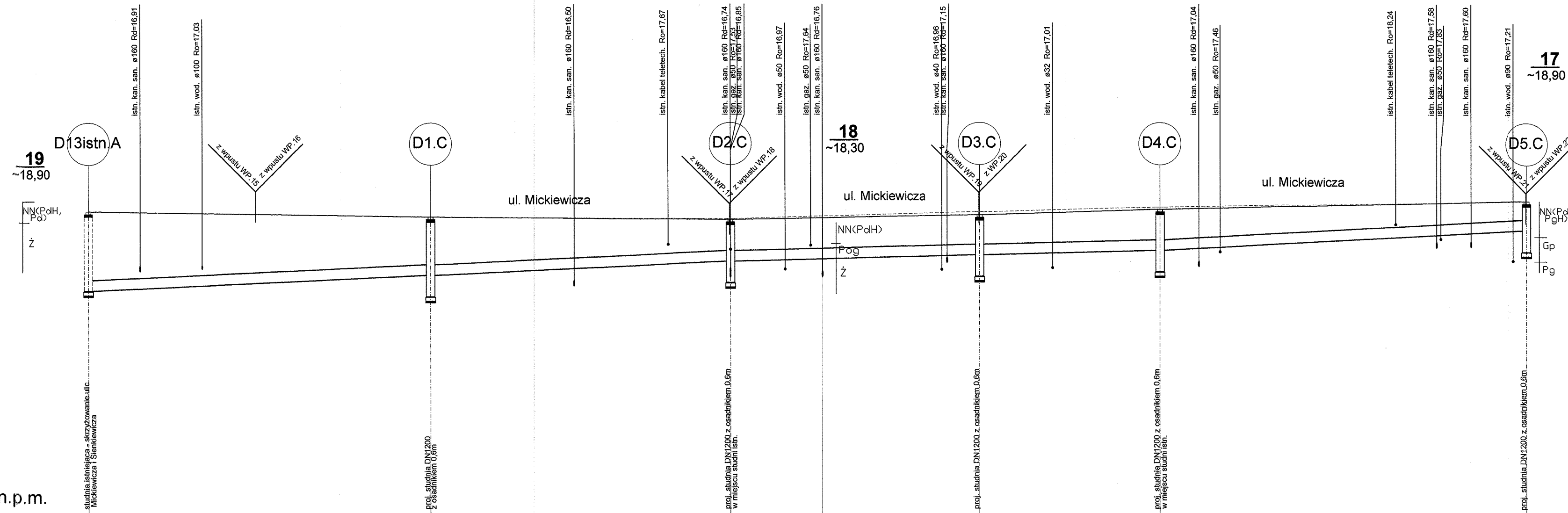


Jednostka projektowa:		Inwestor:		Nr archiwalny:
 <b>NORD • Investments • SA</b> 80-748 Gdańsk, ul. Chmielna 26 tel. 58 30569 38-39, fax 58 305 69 40		Gmina Pszczółki, 83-032 Pszczółki, ul. Pomorska 18		<b>2920/2011</b>
				Data: 2011.06
Inwestycja:		Przebudowa dróg osiedlowych na terenie Gminy Pszczółki		Rys. nr
Obiekt, adres inwestycji:		Pszczółki 122/2, 121/8, 459/2, 464, 75/3, 75/4, 70/2, 69/4, 103/6, 101/2, 530, 90/5, 533, 558, 69/5, 463, 68/5, 88/7, 67/6, 67/4, 81/1, 87/5, 545, 571/8, 534/2, 66/2, 84/4, 97/1, 95/11, 82/4, 96/3, 94/1		<b>S-00</b>
Nazwa rysunku:		<b>Plan Orientacyjny</b>		Skala:
				<b>1:5000</b>
				Branża:
				<b>S</b>
				Stadium:
				<b>PB i W</b>
				Podpis
Projektował:	Imię i nazwisko	Numer uprawnień Specjalność		
Opracował:	inż. Jan Rzeźnik	Instalacyjno - inżynierska w zakresie sieci wodociągowo - kanalizacyjnych. - 725/Gd/82		
Sprawdził:	mgr inż. Adam Piotrowski			
	mgr inż. Wojciech Damps	Instalacyjna w zakresie sieci, instalacji i urządzeń cieplnych, wentylacyjnych, gazowych, wodociągowych i kanalizacyjnych - POM/0161/POOS/06		



Profil podłużny kanalizacji deszczowej kolektor "C" w ul. Mickiewicza

skala 1: 100/500



Poziom porównawczy 10,00 m n.p.m.

Rzędna terenu projektowanego	18,60	18,60	18,58	18,55	18,45	18,45	18,41	18,40	18,44	18,46	18,47	18,59	18,50	18,65	18,73	18,86	18,83	18,85	18,88	18,89	18,90	
Rzędna terenu istniejącego	18,60	18,60	18,58	18,55	18,45	18,45	18,41	18,40	18,44	18,46	18,47	18,59	18,50	18,65	18,73	18,86	18,83	18,85	18,88	18,89	18,90	
Rzędna dna kanału	16,36	16,43	16,51	16,51	16,80	17,11	17,19	17,23	17,25	17,26	17,35	17,37	17,42	17,50	17,56	17,59	17,87	17,93	17,98	18,05	18,07	
Zagłębienie dna kanału [m]	2,24				1,65																0,83	
Odległości [m]		48,58				42,50				35,40			25,60			52,03						
Średnice, materiał	300																					
Spadek		9,1 ‰				9,2 ‰				5,1 ‰			11,0 ‰									
Długość trasy [m]	0,00	7,32	16,12	48,58	82,25	91,08	98,82	102,44	104,11	121,11	126,48	136,84	152,08	157,58	160,60	185,44	191,83	196,15	202,17	204,11		

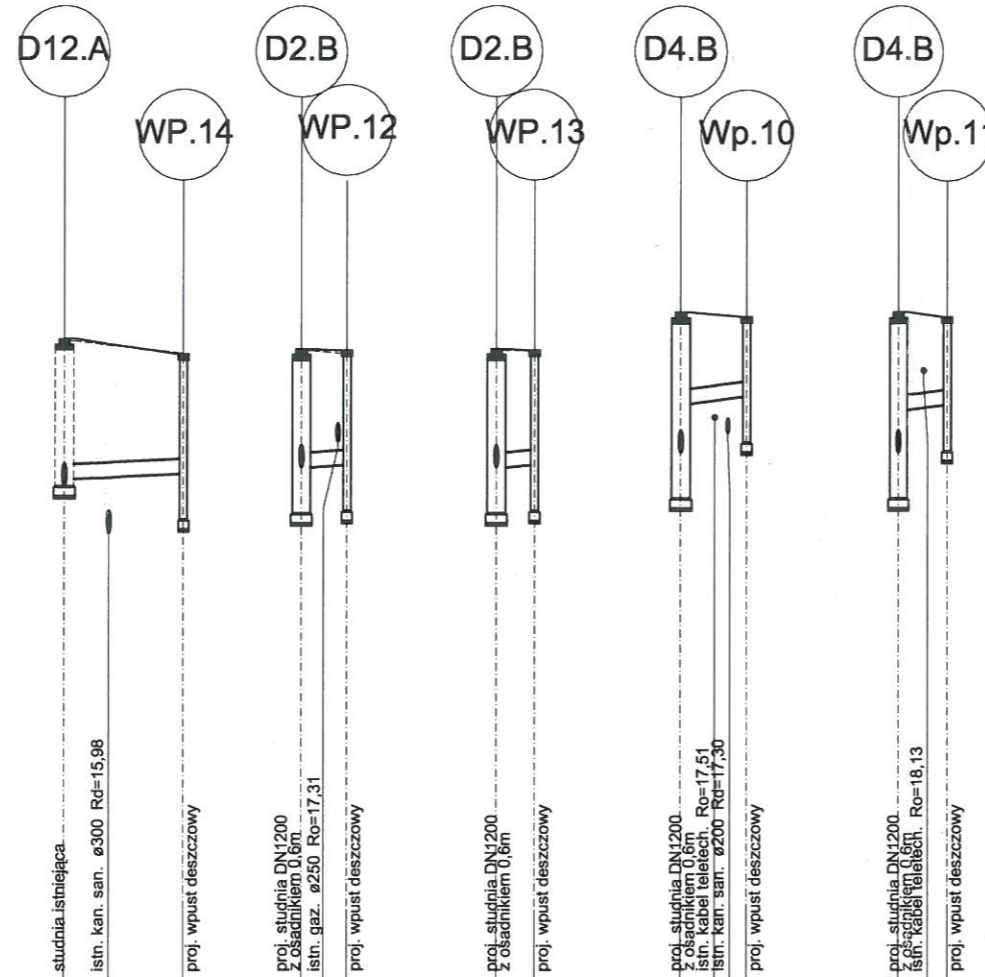
Jednostka projektowa: <b>NORD • Investments • SA</b> 80-748 Gdańsk, ul. Chmielna 26 tel. 58 30569 38-39, fax 58 305 69 40		Investor: Gmina Pszczółki, 83-032 Pszczółki, ul. Pomorska 18	Nr archiwalny: <b>2920/2011</b> Data: 2011.06 Rys. nr <b>S-07</b>
Investycja:	Przebudowa dróg osiedlowych na terenie Gminy Pszczółki		Skala: 1:100/500
Obiekt, adres inwestycji:	Pszczółki 122/2, 121/8, 459/2, 464, 75/3, 75/4, 70/2, 69/4, 103/6, 101/2, 530, 90/5, 533, 558, 69/5, 463, 68/5, 88/7, 67/6, 67/4, 81/1, 87/5, 545, 571/8, 534/2, 66/2, 84/4, 97/1, 95/11, 82/4, 96/3, 94/1		Branża: <b>S</b>
Nazwa rysunku:	<b>Profil podłużny kanalizacji deszczowej kolektor "C" w ul. Mickiewicza</b>		Stadium: <b>PB i W</b>
Projektował:	imię i nazwisko inż. Jan Rzeźnik	Numer uprawnień Specjalność Instalacyjno - inżynierska w zakresie sieci wodociągowo - kanalizacyjnych. - 725/Gd/82	Podpis
Opracował:	mgr inż. Danuta Wołowska		
Sprawdził:	mgr inż. Wojciech Damps	Instalacyjna w zakresie sieci, instalacji i urządzeń cieplnych, wentylacyjnych, gazowych, wodociągowych i kanalizacyjnych - POM/0161/POOS/06	



Profile połączeń wpustów deszczowych  
do studni "D12.A", "D2.B" i "D4.B"  
w ul. Mickiewicza

skala 1: 100/500

UL. MICKIEWICZA



Poziom porównawczy 10,00 m n.p.m.

	D12.A	D2.B	D2.B	D4.B	D4.B
Rzędna terenu projektowanego	18,55	18,41	18,41	18,90	18,90
Rzędna terenu istniejącego	18,52	18,39	18,39	18,90	18,90
Rzędna dna kanału	16,60 16,69	16,84 16,87	16,84 16,87	17,04 17,69	17,04 17,67
Zagłębienie dna kanału [m]	1,95 1,86	1,57 1,52	1,57 1,52	1,86 1,21	1,86 1,20
Odległości [m]	7,98	2,95	2,50	4,32	3,32
Średnice, materiał	200	200	200	200	200
Spadek	8,3‰	11,5‰	13,6‰	22,5‰	21,7‰
Długość trasy [m]	0,00	0,00	0,00	0,00	0,00

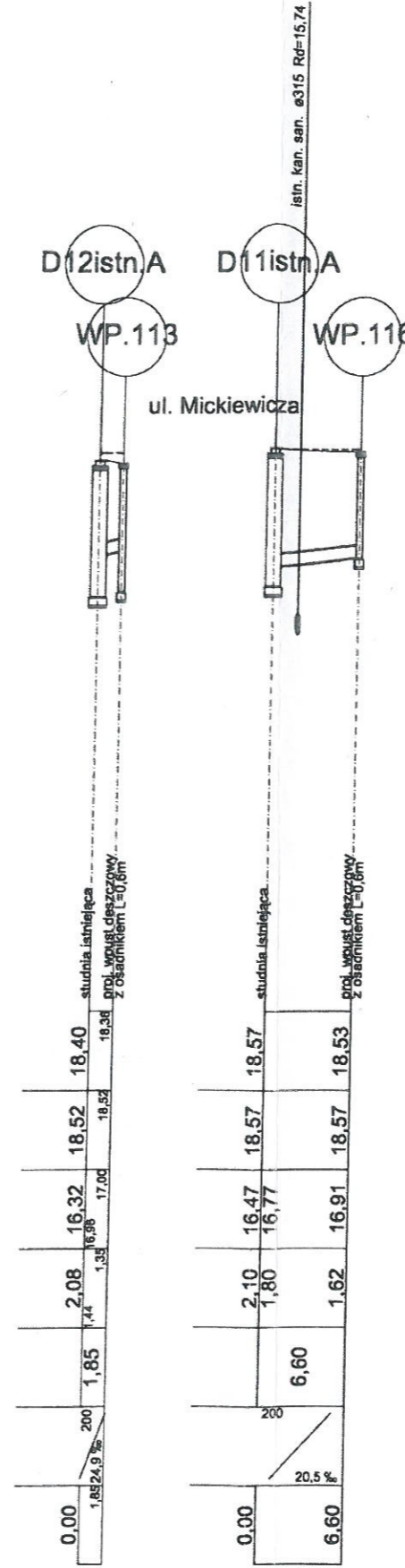
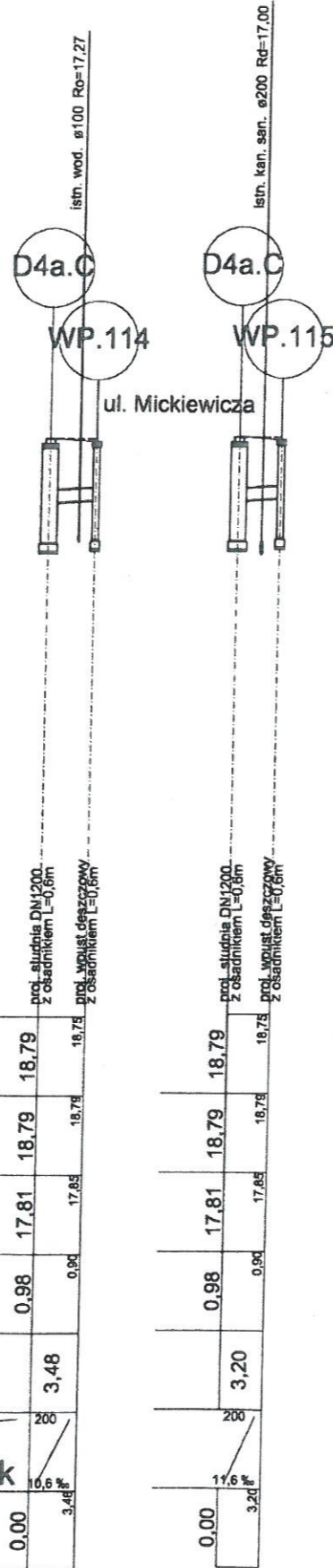
Jednostka projektowa:		Inwestor:		Nr archiwalny:
 <b>NORD•Investments•SA</b> 80-748 Gdańsk, ul. Chmielna 26 tel. 58 30569 38-39, fax 58 305 69 40		Gmina Pszczółki, 83-032 Pszczółki, ul. Pomorska 18		<b>2920/2011</b>
				Data: 2011.05
Inwestycja:		Przebudowa dróg osiedlowych na terenie Gminy Pszczółki		Rys. nr
Obiekt, adres inwestycji:		Pszczółki 122/2, 121/8, 459/2, 464, 75/3, 75/4, 70/2, 69/4, 103/6, 101/2, 530, 90/5, 533, 558, 69/5, 463, 68/5, 88/7, 67/6, 67/4, 81/1, 87/5, 545, 571/8, 534/2, 66/2, 84/4, 97/1, 95/11, 82/4, 96/3, 94/1		<b>S-13</b>
Nazwa rysunku:		<b>Profil połączeń wpustów deszczowych do studni "D12.A", "D2.B" i "D4.B" w ul. Mickiewicza</b>		Skala:
		Imię i nazwisko		1:100/500
Projektował:		inż. Jan Rzeźnik		Branża:
Opracował:		mgr inż. Danuta Wołowska		<b>S</b>
Sprawdził:		mgr inż. Wojciech Damps		Stadium:
		Numer uprawnień Specjalność		<b>PB i W</b>
		instalacyjno - inżynierska w zakresie sieci wodociągowej - kanalizacyjnych. - 725/Gd/82		Podpis
		instalacyjna w zakresie sieci, instalacji i urządzeń cieplnych, wentylacyjnych, gazowych, wodociągowych i kanalizacyjnych - POM/0161/POOS/06		

Profil podłużny podłączenia wpustów  
ul. Mickiewicza

skala 1: 100/500

Poziom porównawczy 10,00 m n.p.m.

Długość trasy [m]	Średnice, materiał	Odległości [m]	Zagłębienie dna kanału [m]	Rzędna dna kanału	Rzędna terenu istniejącego	Rzędna terenu projektowanego
0,00	200	3,48	0,98	17,81	18,79	18,79
3,48	200		0,90	17,85	18,75	18,75



Jednostka projektowa: <b>NORD • Investments • SA</b> 80-748 Gdańsk, ul. Chmielna 26 tel. 58 30569 38-39, fax 58 305 69 40	Inwestor: Gmina Pszczółki, 83-032 Pszczółki, ul. Pomorska 18	Nr archiwalny: <b>2920/2011</b>
		Data: 2011.11 Rys. nr <b>S-25</b>
Investycja: Przebudowa dróg osiedlowych na terenie Gminy Pszczółki	Skala: <b>1:100/500</b>	Branża: <b>S</b>
Obiekt, adres inwestycji: Pszczółki 122/2, 121/8, 459/2, 464, 75/3, 75/4, 70/2, 69/4, 103/6, 101/2, 530, 90/5, 533, 558, 69/5, 463, 68/5, 88/7, 67/6, 67/4, 81/1, 87/5, 545, 57/1/8, 534/2, 66/2, 64/4, 97/1, 95/11, 82/4, 96/3, 94/1	Stadium: <b>PBiW</b>	Podpis 
Nazwa rysunku: <b>Profil podłużny podłączenia wpustów ul. Mickiewicza</b>	Imię i nazwisko mgr inż. Jan Rzeźnik	
Projektował: mgr inż. Danuta Wołowska	Numer uprawnień Specjalność Instalacyjno - inżynierska w zakresie sieci wodociągowo - kanalizacyjnych. - 725/Gd/82	
Opracował: mgr inż. Wojciech Damps	Instalacyjna w zakresie sieci, instalacji i urządzeń cieplnych, wentylacyjnych, gazowych, wodociągowych i kanalizacyjnych - POM/161/POOS/06	
Sprawdził:		