

proj. linia kablowa
oświetlenia ulicznego

ZAKŁAD ELEKTRYCZNY Mirosław Nirnberg ul. C. K. Norwida 35; 83-110 Tczew tel. 58 - 531 64 74; zakladelektryczny@poczta.onet.pl			
PROJEKT BUDOWLANY, WYKONAWCZY			
INWESTOR: Urząd Gminy w Pszczótkach ul. Pomorska 18 83-032 Pszczółki	PROJEKTOWAŁ: inż. Mirosław NIRNBERG Uprawnienia budowlane do projektowania bez ograniczeń w specjalności instalacyjnej w zakresie sieci, instalacji i urządzeń elektrycznych oraz elektroenergetycznych nr 220/Gd/2002	PODPIS:	
LOKALIZACJA: dz. nr 220/26 ul. Konwaliowa 83-032 Różyny	SPRAWDZIŁ: mgr inż. Edward FIJAŁKOWSKI	PODPIS:	
	Uprawnienia budowlane do sporządzania projektów wszelkiego rodzaju instalacji i urządzeń elektrycznych wchodzących do zakresu budownictwa powszechnego w zakresie instalacji i urządzeń elektrycznych nr 416/63		
TYTUŁ PROJEKTU: Budowa oświetlenia ulicznego w miejscowości Różyny - ul. Konwaliowa (dz. nr 220/26).		BRANŻA: ELEKTRYCZNA	DATA: 11/2016 NR RYS. EW-01 ARKUSZ: 1/1
TYTUŁ RYSUNKU: Wrys działek gruntowych z naniesioną trasą oświetlenia ulicznego.		SKALA: 1:1000 NR STRONY:	

Jarosław Romanowski PROFIL
 Biuro Usług Geodezyjno-Kartograficznych
 Bobolowo, ul. Spokojna 4, 83-110 Tczew
 tel. 602625530
 NIP 593-116-06-59 REGON 221191718

Województwo: pomorskie
 Powiat: gdański
 Jednostka ewidencyjna: Pszczółki
 Dobreń: Różyny

MAPA DO CELÓW PROJEKTOWYCH
 SKALA 1:500

Jarosław Romanowski PROFIL
 Biuro Usług Geodezyjno-Kartograficznych
 Bobolowo, ul. Spokojna 4, 83-110 Tczew
 tel. 602625530
 NIP 593-116-06-59 REGON 221191718

mgr inż. Jarosław Romanowski
 geodeta uprawniony
 uprawnień MGPIB nr 14853
 podpis nieczytelny

Obiekt: Różyny, ul. Konwaliowa, dz. 220/26.
 Nr ark. mapy: 6.217.26.07.21/ 07.2.3/ 07.2.4.
 Układ odniesienia poziomy: "2000/6"
 Układ odniesienia pionowy: H mapy
 ID: 6640.3435.2016, ks. rob. 291/2016

Mapa powstała w wyniku aktualizacji pozyskanego pliku kcd programu Turbo Map v 9.0 o bezpośredni pomiar w terenie.
 Nie wyklucza się istnienia w terenie innych, nie wykazanych na niniejszej mapie urządzeń podziemnych, które nie zostały zgłoszone do inwentaryzacji.
 W zasięgu opracowania niniejsza mapa jest zgodna z treścią mapy zasadniczej znajdujące się w zasobie geodezyjnym i kartograficznym.
STAROSTWO POWIATOWE W PRUSZCZU GDAŃSKIM
REFERAT UZGADNIANIA DOKUMENTACJI PROJEKTOWEJ
 W granicach opracowania mapy nie występują projektowane i zarejestrowane w RUDP przewody i urządzenia zgodnie z treścią niniejszej dokumentacji.
 Pruszcz Gdański, dn. 13.09.2016 r.

Uwaga:
 Kolorem czarnym wkreślono granice uzyskane z danych zgromadzonych w PDDGiK - (plik kcd powstały w wyniku wprowadzenia danych z operatów techn.)
 Dane ewidencyjne dotyczące granic działek spełniają wymagania dokładnościowe określone w obowiązujących standardach technicznych.
 Dla działek objętych zakresem nie przeprowadzono badania ksiąg wieczystych pod kątem występowania ewentualnych obciążeń służebnościami gruntowymi.

Data opracowania mapy: 15.09.2016 r.

Poświadczam się, że niniejszy dokument został opracowany w wyniku prac geodezyjnych i kartograficznych, których rezultaty zawiera operat techniczny wpisany do ewidencji materiałów państwowego zasobu geodezyjnego i kartograficznego

Organ prowadzący państwowy zasób geodezyjny i kartograficzny

STAROSTA GDAŃSKI

P.2204.20

16.3169

12.10.2016

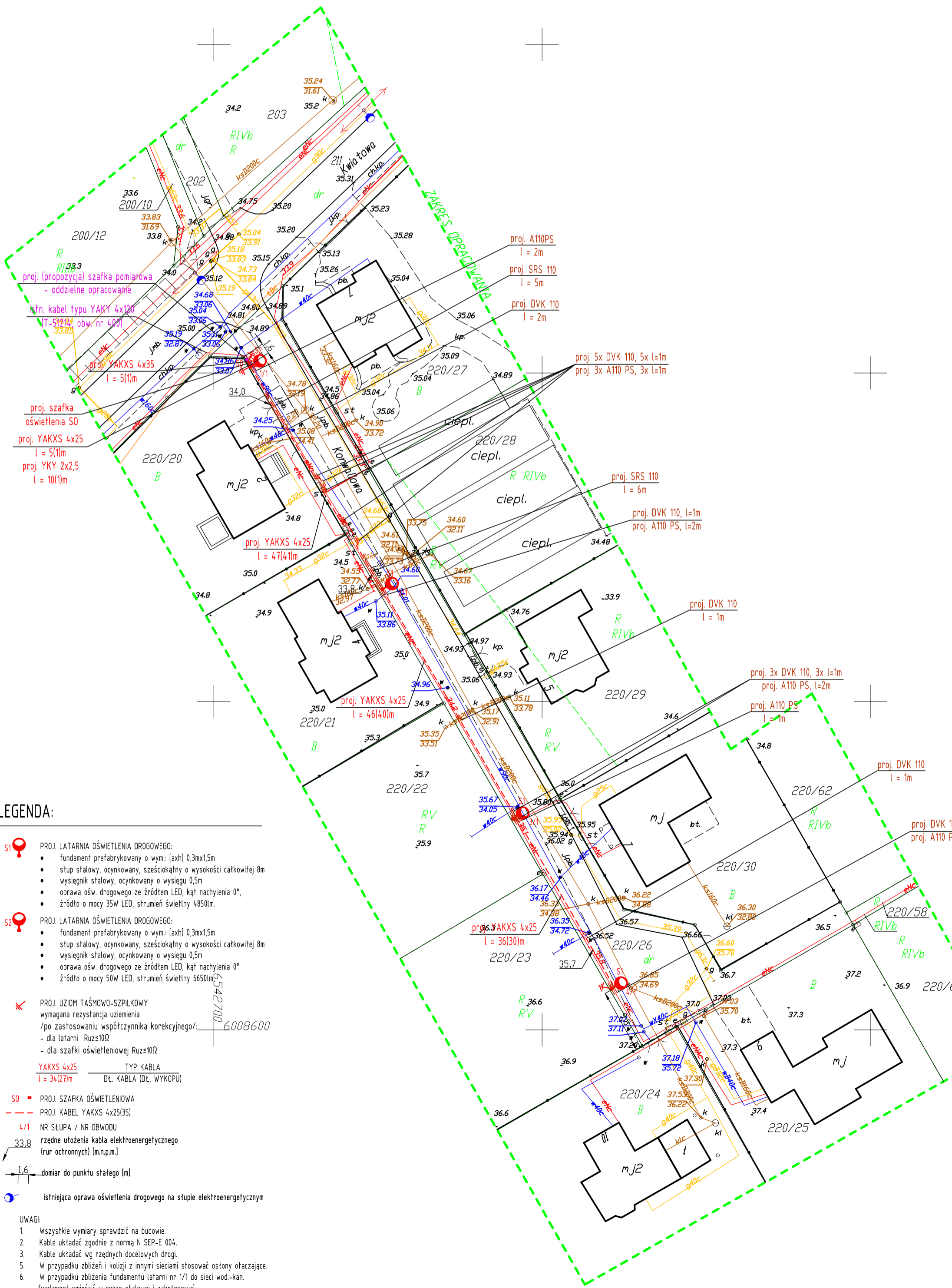
Identyfikator ewidencyjny materiału zasobu - operatu technicznego

Data wpisania operatu technicznego do ewidencji materiałów zasobu

Imię, nazwisko i podpis osoby reprezentującej organ

Z up. STAROSTY
 Czesława Morsztyna
 KIEROWNIK POWIATOWEGO ZESPOŁU
 DOKUMENTACJI GEODEZYJNEJ I KARTOGRAFICZNEJ
 podpis nieczytelny

6642.4194.2016



LEGENDA:

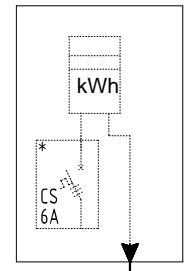
- S1** PROJ. LATARNIA OŚWIETLENIA DROGOWEGO:
 - fundament prefabrykowany o wym.: [axh] 0,3m x 1,5m
 - stęp stalowy, ocynkowany, sześciokątny o wysokości catkowej 8m
 - wysięgnik stalowy, ocynkowany o wysięgu 0,5m
 - oprawa ośw. drogowego ze źródłem LED, kąt nachylenia 0°
 - źródło o mocy 35W LED, strumień świetlny 4850lm.
- S2** PROJ. LATARNIA OŚWIETLENIA DROGOWEGO:
 - fundament prefabrykowany o wym.: [axh] 0,3m x 1,5m
 - stęp stalowy, ocynkowany, sześciokątny o wysokości catkowej 8m
 - wysięgnik stalowy, ocynkowany o wysięgu 0,5m
 - oprawa ośw. drogowego ze źródłem LED, kąt nachylenia 0°
 - źródło o mocy 50W LED, strumień świetlny 6650lm.
- K** PROJ. UZIOM TAŚMOWO-SZPILKOWY
 wymagana rezystancja uziemienia
 /po zastosowaniu współczynnika korekcyjnego/:
 - dla latarni Ruzs100
 - dla szafki oświetleniowej Ruzs100
- YAKXS 4x25** TYP KABLA
 l = 34(27)m DL. KABLA (DL. WYKOPIU)
- SO** PROJ. SZAFKA OŚWIETLENIOWA
- 4/1** NR SŁUPA / NR OBWODU
 rzędne ułożenia kabla elektroenergetycznego
 (rur ochronnych) [m.n.p.m.]
- 33.8** domiar do punktu stałego [m]
- 1.6** istniejąca oprawa oświetlenia drogowego na słupie elektroenergetycznym

- UWAGI:
1. Wszystkie wymiary sprawdzić na budowie.
 2. Kable układać zgodnie z normą N SEP-E 004.
 3. Kable układać wg rzędnych docelowych drogi.
 4. W przypadku zbliżeń i kolizji z innymi sieciami stosować ostony otaczające.
 5. W przypadku zbliżenia fundamentu latarni nr 1/1 do sieci wod.-kan. fundament umieścić w rurze stalowej i zabetonować.

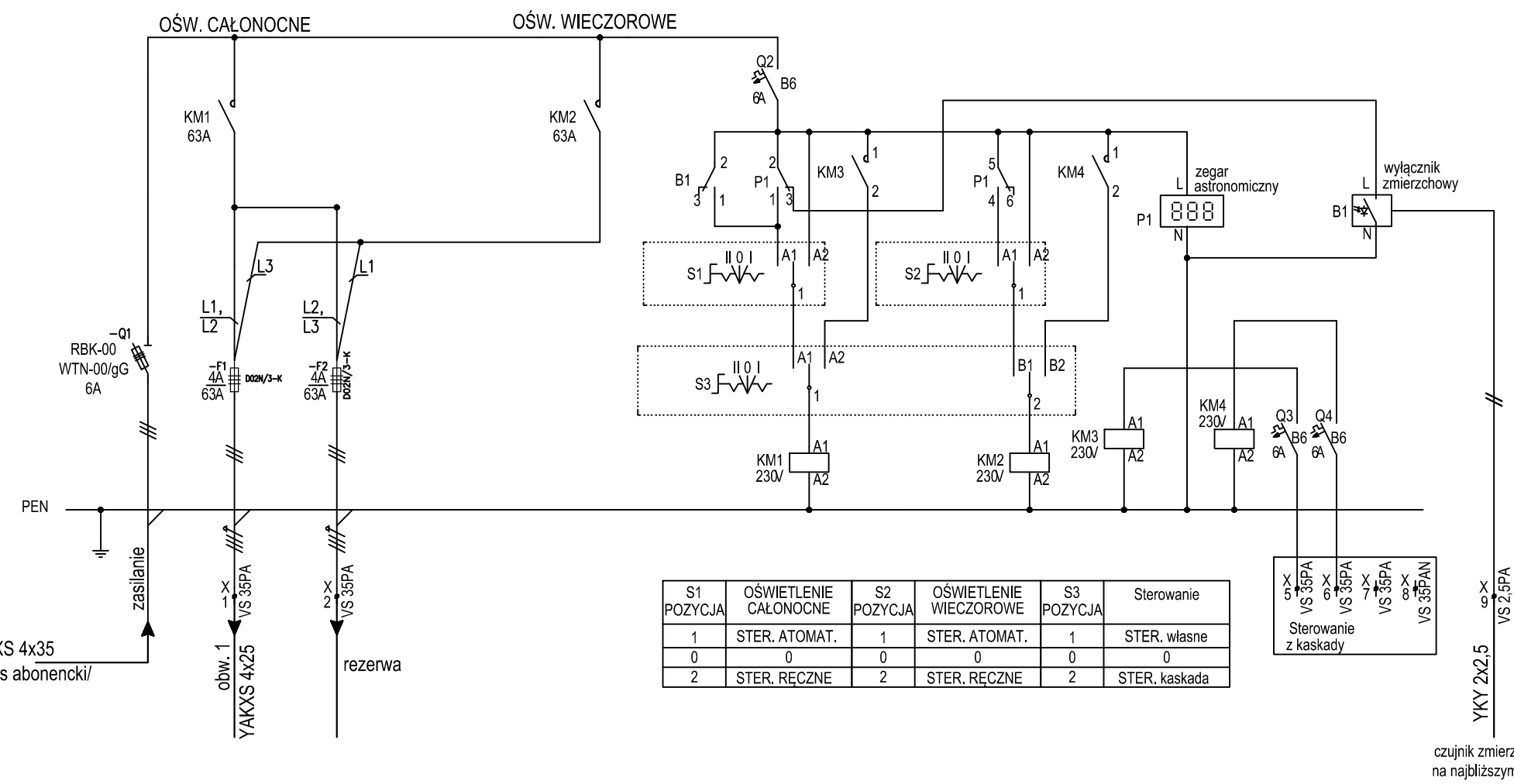
Za zgodność z oryginałem

ZAKŁAD ELEKTRYCZNY Miroslaw Nierberg ul. C. K. Norwida 35; 83-110 Tczew tel. 58 - 331 64 74; zakladelektryczny@poczta.onet.pl		
INWESTOR: Urząd Gminy w Pszczółkach ul. Pomorska 18 83-032 Pszczółki	PROJEKTOWAŁ: inż. Mirosław NIERBERG Uprawnienia budowlane do projektowania bez ograniczeń w specjalności instalacyjnej w zakresie sieci, instalacji i urządzeń elektrycznych oraz elektroenergetycznych nr 220/GS/2002	PODPIS:
LOKALIZACJA: dz. nr 220/26 ul. Konwaliowa 83-032 Różyny	SPRAWDZIŁ: mgr inż. Edward FIJAŁKOWSKI Uprawnienia budowlane do sporządzania projektów wszelkiego rodzaju instalacji i urządzeń elektrycznych wchodzących do zakresu budownictwa powszechnego w zakresie instalacji i urządzeń elektrycznych nr 416/63	PODPIS:
TYTUŁ PROJEKTU: Budowa oświetlenia ulicznego w miejscowości Różyny - ul. Konwaliowa (dz. nr 220/26).	BRANŻA: ELEKTRYCZNA	DATA: 11/2016 NR RYS: E-01 ARKUSZ: 1/1
TYTUŁ RYSUNKU: Projekt zagospodarowania terenu. Plan oświetlenia ulicznego.		SKALA: 1:500 NR STRONY:

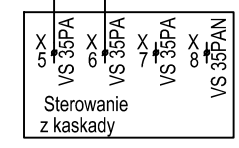
SZAFKA POMIAROWA
/oddzielne opracowanie/
warunki przyłączenia
nr P/16/047732
moc przyłączeniowa 0,5kW



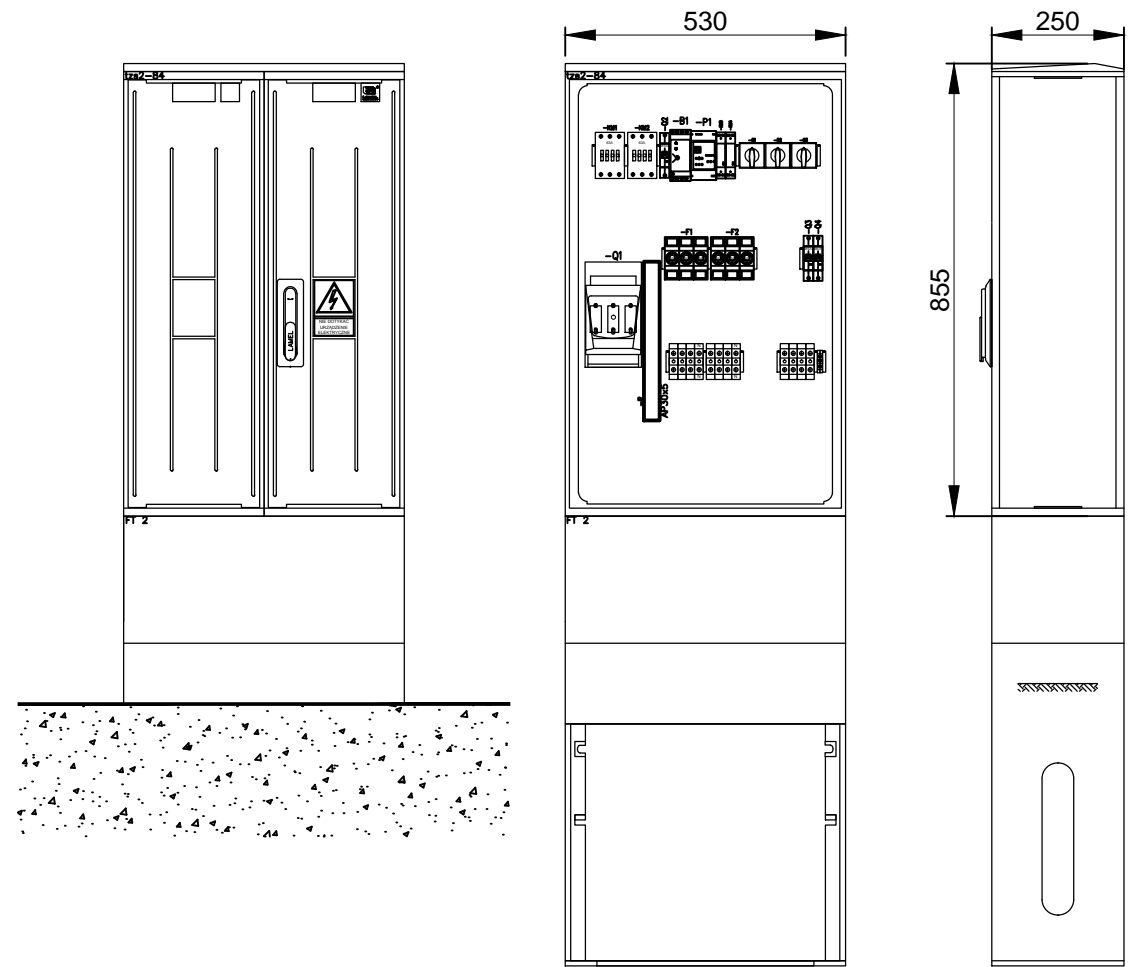
proj. YAKXS 4x35
l = 5(1)m /zakres abonencki/



S1 POZYCJA	OŚWIETLENIE CAŁONOCNE	S2 POZYCJA	OŚWIETLENIE WIECZOROWE	S3 POZYCJA	Sterowanie
1	STER. ATOMAT.	1	STER. ATOMAT.	1	STER. własne
0	0	0	0	0	0
2	STER. RĘCZNE	2	STER. RĘCZNE	2	STER. kaskada



czujnik zmierzchowy
na najbliższym słupie

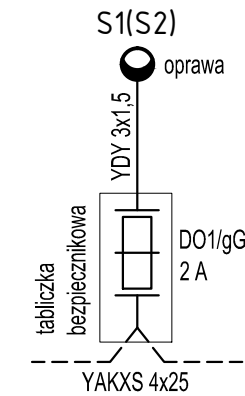
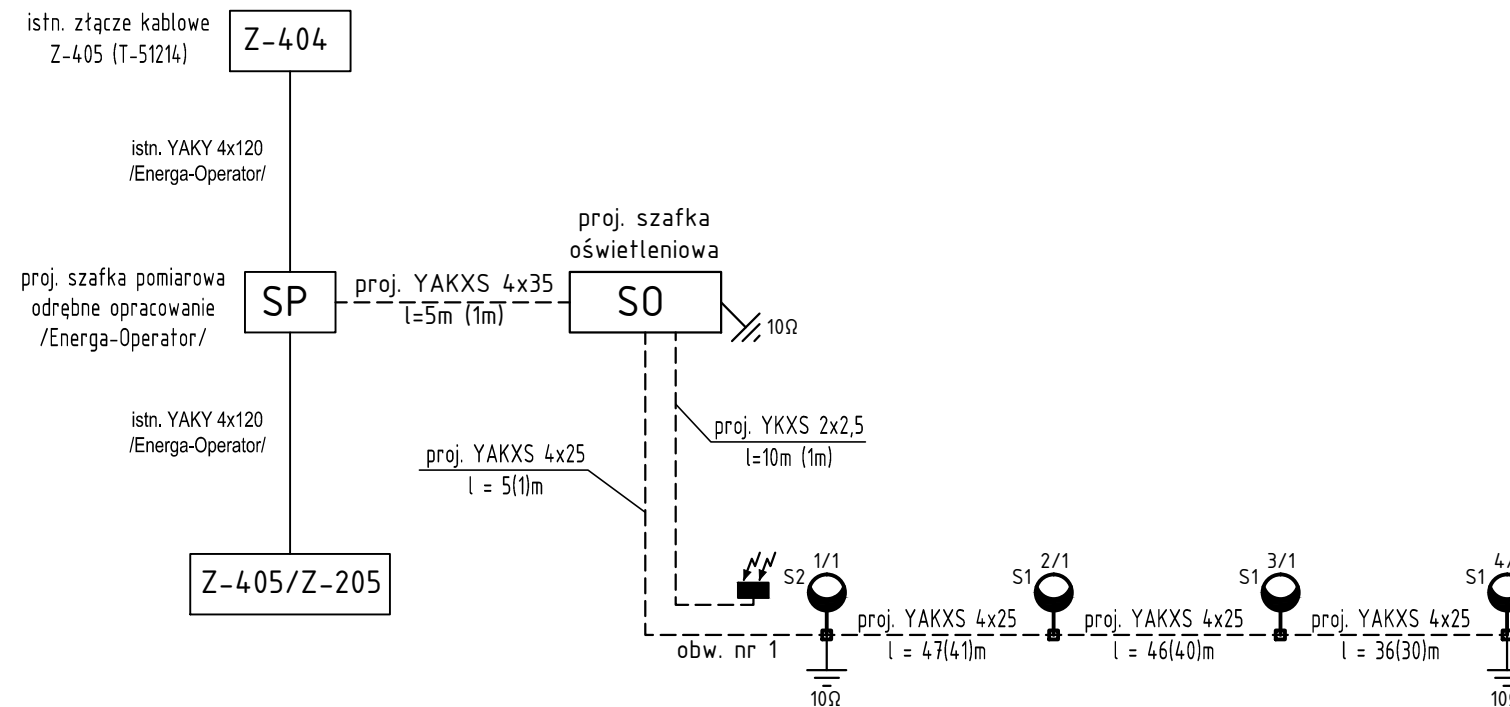


OCHRONA PRZED DOTYKIEM POŚRENIEM:
SZYBKE SAMOCZYNNE WYŁĄCZENIE ZASILANIA
SIEĆ ROZDZIELCZA 0,4kV - UKŁAD TN-C

ZAKŁAD ELEKTRYCZNY Mirosław Nirnberg ul. C. K. Norwida 35; 83-110 Tczew tel. 58 - 531 64 74; zakladelektryczny@poczta.onet.pl		
PROJEKT BUDOWLANY, WYKONAWCZY		
INWESTOR: Urząd Gminy w Pszczótkach ul. Pomorska 18 83-032 Pszczółki	PROJEKTOWAŁ: inż. Mirosław NIRNBERG Uprawnienia budowlane do projektowania bez ograniczeń w specjalności instalacyjnej w zakresie sieci, instalacji i urządzeń elektrycznych oraz elektroenergetycznych nr 220/Gd/2002	PODPIS:
LOKALIZACJA: dz. nr 220/26 ul. Konwaliowa 83-032 Różyny	SPRAWDZIŁ: mgr inż. Edward FIJAŁKOWSKI Uprawnienia budowlane do sporządzania projektów wszelkiego rodzaju instalacji i urządzeń elektrycznych wchodzących do zakresu budownictwa powszechnego w zakresie instalacji i urządzeń elektrycznych nr 416/63	PODPIS:
TYTUŁ PROJEKTU: Budowa oświetlenia ulicznego w miejscowości Różyny - ul. Konwaliowa (dz. nr 220/26).	BRANŻA: ELEKTRYCZNA	DATA: 11/2016 NR RYS. E-02 ARKUSZ:
TYTUŁ RYSUNKU: Szafka oświetleniowa - schemat ideowy, widok.		SKALA: NR STRONY:

SCHEMAT ELEKTRYCZNY LATARNI OŚW.

latarnia z 1 oprawą



LEGENDA:

- S1** PROJ. LATARNIA OŚWIETLENIA DROGOWEGO:
- fundament prefabrykowany o wym.: [axh] 0,3mx1,5m
 - stęp stalowy, ocynkowany sześciokątny o wysokości całkowitej 8m
 - wysięgnik stalowy, ocynkowany o wysięgu 0,5m,
 - oprawa ośw. drogowego ze źródłem LED, kąt nachylenia 0°
 - źródło o mocy 35W LED, strumień świetlny 4850lm.
- S2** PROJ. LATARNIA OŚWIETLENIA DROGOWEGO:
- fundament prefabrykowany o wym.: [axh] 0,3mx1,5m
 - stęp stalowy ocynkowany sześciokątny o wysokości całkowitej 8m
 - wysięgnik stalowy, ocynkowany o wysięgu 0,5m
 - oprawa ośw. drogowego ze źródłem LED, kąt nachylenia 0°
 - źródło o mocy 50W LED, strumień świetlny 6650lm.

- SO** PROJ. SZAFKA OŚWIETLENIOWA
- PROJ. KABEL OŚWIETLENIOWY nN 0,4kV
- 6/1 NR SŁUPA / NR OBWODU
- ≡ PROJ. UZIOM TAŚMOWO-SZPILKOWY
wymagana rezystancja uziemienia
/po zastosowaniu współczynnika korekcyjnego/
- dla latarni $R_{uz} \leq 10\Omega$
- dla szafki oświetleniowej $R_{uz} \leq 10\Omega$

YAKXS 4x25 TYP KABLA
l = 34(28)m DŁ. KABLA (DŁ. WYKOPU)

UWAGI:

1. Wszystkie wymiary sprawdzić na budowie.
2. Kable układać zgodnie z normą N SEP-E 004.
3. Kable układać wg rzędnych docelowych drogi.
5. W przypadku zbliżeń i kolizji z innymi sieciami stosować ostony otaczające.
6. W przypadku zbliżenia fundamentu latarni nr 1/1 do sieci wod.-kan. fundament umieścić w rurze stalowej i zabetonować.

OCHRONA PRZED DOTYKIEM POŚRENIM:
SZYBKE SAMOCZYNNNE WYŁĄCZENIE ZASILANIA
SIEĆ ROZDZIELCZA 0,4kV - UKŁAD TN-C

ZAKŁAD ELEKTRYCZNY Mirosław Nirnberg ul. C. K. Norwida 35; 83-110 Tczew tel. 58 - 531 64 74; zakladelektryczny@poczta.onet.pl		
PROJEKT BUDOWLANY, WYKONAWCZY		
INWESTOR: Urząd Gminy w Pszczótkach ul. Pomorska 18 83-032 Pszczółki	PROJEKTOWAŁ: inż. Mirosław NIRNBERG Uprawnienia budowlane do projektowania bez ograniczeń w specjalności instalacyjnej w zakresie sieci, instalacji i urządzeń elektrycznych oraz elektroenergetycznych nr 220/Gd/2002	PODPIS:
SPRAWDZIŁ: mgr inż. Edward FIJAŁKOWSKI Uprawnienia budowlane do sporządzania projektów wszelkiego rodzaju instalacji i urządzeń elektrycznych wchodzących do zakresu budownictwa powszechnego w zakresie instalacji i urządzeń elektrycznych nr 416/63		PODPIS:
LOKALIZACJA: dz. nr 220/26 ul. Konwaliowa 83-032 Różyny		PODPIS:
TYTUL PROJEKTU: Budowa oświetlenia ulicznego w miejscowości Różyny - ul. Konwaliowa (dz. nr 220/26).	BRANŻA: ELEKTRYCZNA	DATA: 11/2016 NR RYS. E-03 ARKUSZ:
TYTUL RYSUNKU: Schemat ideowy oświetlenia ulicznego.		SKALA: NR STRONY: