



<b>ZAKŁAD ELEKTRYCZNY</b> Mirosław Nirnberg ul. C. K. Norwida 35; 83-110 Tezew tel. 58 - 531 64 74; zakladelektryczny@poczta.onet.pl		
<b>PROJEKT BUDOWLANY, WYKONAWCZY</b>		
<b>INWESTOR:</b> Gmina Pszczółki ul. Pomorska 18 83-032 Pszczółki	<b>PROJEKTOWAŁ:</b> inż. Mirosław NIRNBERG Uprawnienia budowlane do projektowania bez ograniczeń w specjalności instalacyjnej w zakresie sieci, instalacji i urządzeń elektrycznych oraz elektroenergetycznych nr 220/Gd/2002	<b>PODPIS:</b>  
<b>LOKALIZACJA:</b> dz. nr 501/3 ul. Św. Ambrożego 83-032 Pszczółki	<b>SPRAWDZIŁ:</b>  	<b>PODPIS:</b>  
<b>TYTUŁ PROJEKTU:</b> BUDOWA OŚWIETLENIA ULICZNEGO W MIEJSCOWOŚCI PSZCZÓŁKI PRZY UL. ŚW. AMBROŻEGO OD SKRZYŻOWANIA Z UL. MIODOWĄ/MALINOWĄ DO UL. WRZOSWEJ	<b>BRANŻA:</b> ELEKTRYCZNA	<b>DATA:</b> 10/2016 <b>NR RYS.</b> E-01 <b>ARKUSZ:</b> 1/1
<b>TYTUŁ RYSUNKU:</b> Wyrys ewidencji gruntów z trasą oświetlenia ulicznego		<b>SKALA:</b> 1:1000 <b>NR STRONY:</b>

**TAB.1. ZESTAWIENIE MONTAŻOWE – LINIA KABLOWA OŚWIETLENIA DROGOWEGO  
ZAKRES GMINA PSZCZÓŁKI**

**obiekt: oświetlenie drogowe – Pszczółki, ul. św Ambrożego**

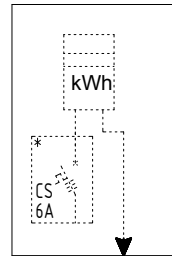
**projektant : Mirosław Nirnberg**

L.p.	od – do	latarnia				kabel/przewód				folia kablowa niebieska		rury osłonowe AROT				długość wykopu	długość przewiercień sterowanego	układanie kabla				inne			
		S1	S2			YAKXS 4x35	YAKXS 4x25	YKXS 2x2,5				SRS 110	DVK 110		A110PS			w ziemi	w fundamencie \ słupie	w rurze		uziom	SO - szafka oświetleniowa /2-obwody/		materiały drobne
		[ kpl. ]	[ kpl. ]	[ kpl. ]	[ kpl. ]	[ m ]	[ m ]	[ m ]	[ m ]			[ m ]	[ m ]	[ m ]	[ m ]			[ m ]	[ m ]	[ m ]	[ m ]	[ m ]	[ m ]	[ kpl. ]	[ kpl. ]
1	od SP do SO					5				1					1		3	2	0		1	1		1	
2	od SO do latarni 1/1		1				5	10		1					1		4	11	0		1			1	
3	od latarni 1/1 do 2/1	1					40			34		34		2	34		4	2	34					1	
4	od latarni 2/1 do 3/1	1					40			34		9	10		3	34		19	2	19				1	
5	od latarni 3/1 do 4/1	1					44			38		9			5	38		33	2	9				1	
6	od latarni 4/1 do 5/1	1					43			37		6	4		7	37		31	2	10		1		1	
7	od latarni 5/1 do 6/1	1					37			31		7	1		2	31		27	2	8				1	
8	od latarni 6/1 do 7/1	1					46			40					2	40		44	2	0				1	
9	od latarni 7/1 do 8/1	1					45			39					2	39		43	2	0				1	
10	od latarni 8/1 do 9/1	1					45			39			1			39		42	2	1		1		1	
										0							0		0						
										0							0		0						
	<b>RAZEM:</b>	<b>8</b>	<b>1</b>	<b>0</b>	<b>0</b>	<b>5</b>	<b>345</b>	<b>10</b>	<b>0</b>	<b>294</b>	<b>0</b>	<b>22</b>	<b>59</b>	<b>0</b>	<b>23</b>	<b>294</b>	<b>0</b>	<b>250</b>	<b>29</b>	<b>81</b>	<b>0</b>	<b>4</b>	<b>0</b>	<b>10</b>	

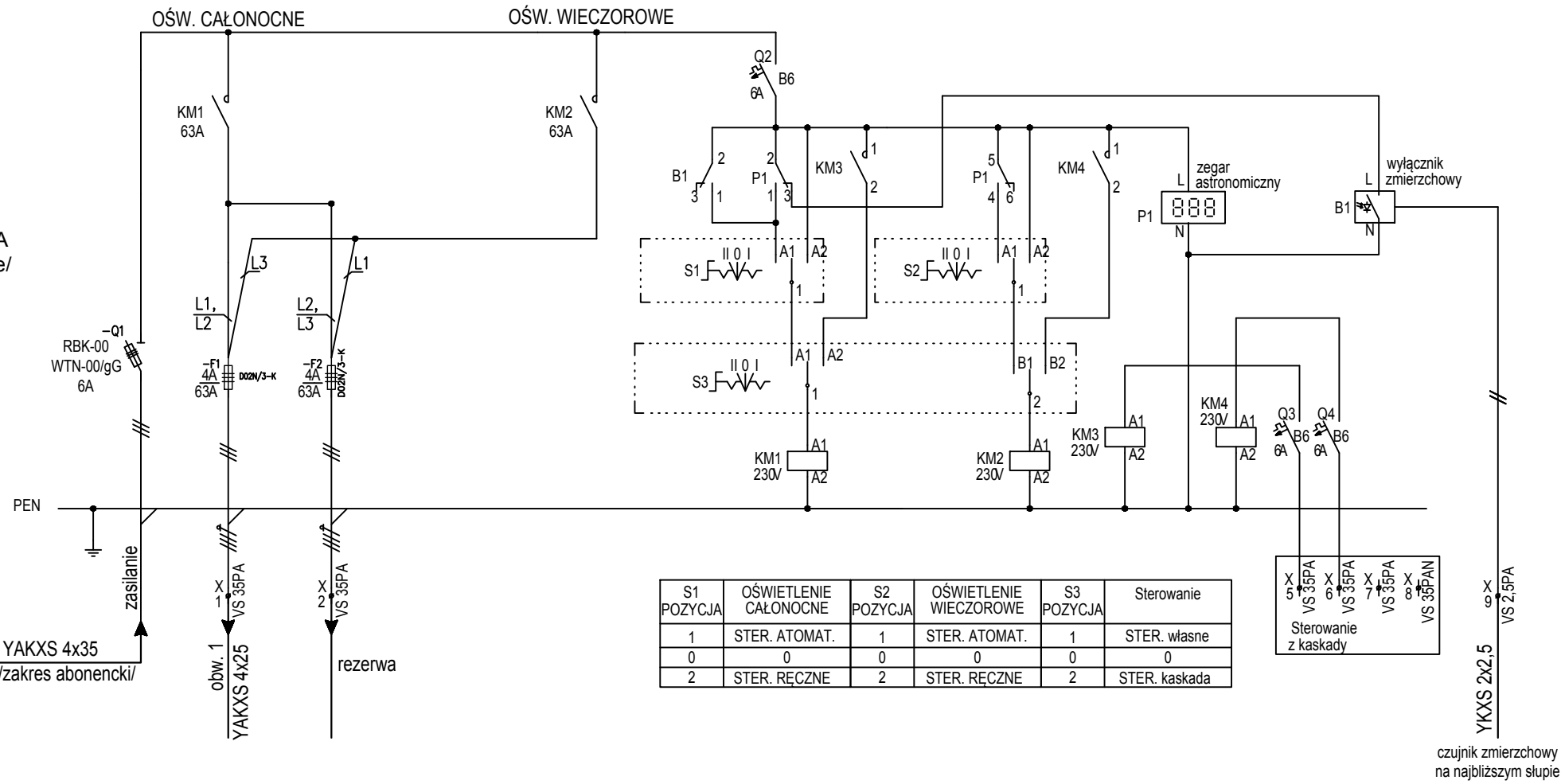




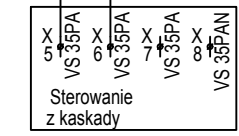
SZAFKA POMIAROWA  
/oddzielne opracowanie/  
warunki przyłączenia  
nr P/16/047725moc  
przyłączeniowa 1kW



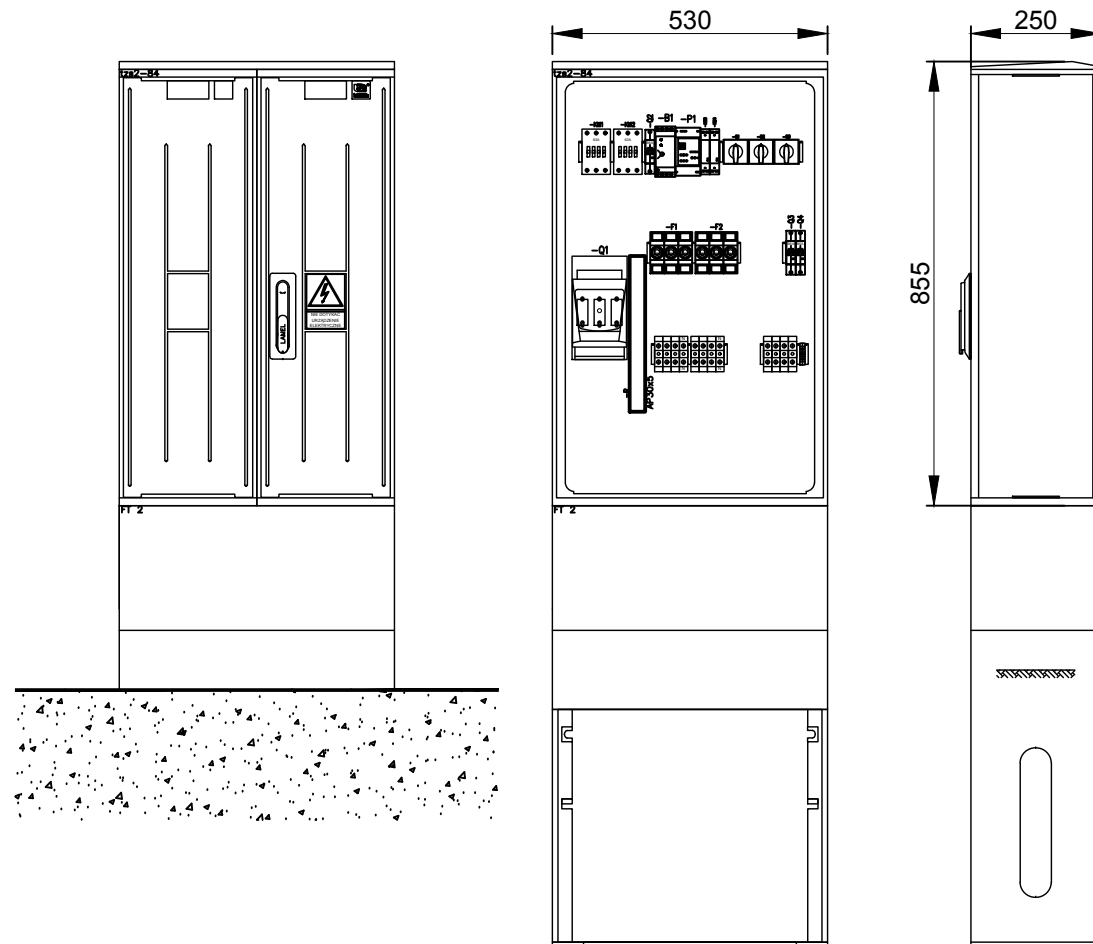
proj. YAKXS 4x35  
l = 5(1)m /zakres abonencki/



S1 POZYCJA	OŚWIETLENIE CAŁONOCNE	S2 POZYCJA	OŚWIETLENIE WIECZOROWE	S3 POZYCJA	Sterowanie
1	STER. ATOMAT.	1	STER. ATOMAT.	1	STER. własne
0	0	0	0	0	0
2	STER. RĘCZNE	2	STER. RĘCZNE	2	STER. kaskada



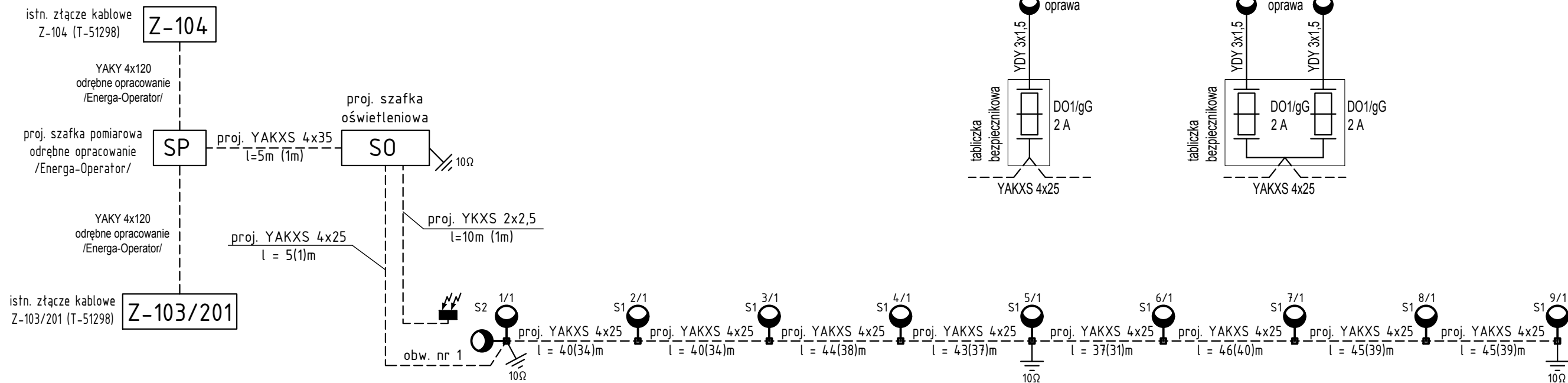
czujnik zmierzchowy  
na najbliższym słupie



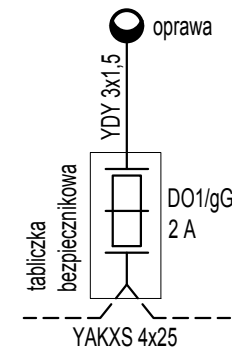
OCHRONA PRZED DOTYKIEM POŚRENIM:  
SZYBKE SAMOCZYNNNE WYŁĄCZENIE ZASILANIA  
SIEĆ ROZDZIELCZA 0,4kV - UKŁAD TN-C

ZAKŁAD ELEKTRYCZNY Miroslaw Nimberg ul. C. K. Norwida 35; 83-110 Tczew tel. 58 - 531 64 74; zakladelektryczny@poczta.onet.pl		
PROJEKT BUDOWLANY, WYKONAWCZY		
INWESTOR: Gmina Pszczółki ul. Pomorska 18 83-032 Pszczółki	PROJEKTOWAŁ: inż. Mirosław NIRNBERG Uprawnienia budowlane do projektowania bez ograniczeń w specjalności instalacyjnej w zakresie sieci, instalacji i urządzeń elektrycznych oraz elektroenergetycznych nr 220/Gd/2002	PODPIS:
LOKALIZACJA: dz. nr 501/3 ul. Św. Ambrożego 83-032 Pszczółki	SPRAWDZIŁ: mgr inż. Edward FIJAŁKOWSKI Uprawnienia budowlane do sporządzania projektów wszelkiego rodzaju instalacji i urządzeń elektrycznych wchodzących do zakresu budownictwa powszechnego w zakresie instalacji i urządzeń elektrycznych nr 416/63	PODPIS:
TYTUŁ PROJEKTU: BUDOWA OŚWIETLENIA ULICZNEGO W MIEJSCOWOŚCI PSZCZÓŁKI PRZY UL. ŚW. AMBROŻEGO OD SKRZYŻOWANIA Z UL. MIODOWĄ/MALINOWĄ DO UL. WRZOSOWEJ		BRANŻA: ELEKTRYCZNA
TYTUŁ RYSUNKU: Szafka oświetleniowa - schemat ideowy, widok		DATA: 11/2016 NR RYS. E-02 ARKUSZ: SKALA: NR STRONY:

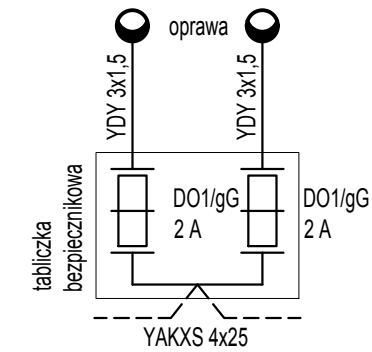
## SCHEMAT ELEKTRYCZNY LATARNI OŚW.



**latarnia z 1 oprawą**  
S1



**latarnia z 2 oprawami**  
S2



### LEGENDA:

- S1** PROJ. LATARNIA OŚWIETLENIA DROGOWEGO:
- fundament prefabrykowany o wym.: [axh] 0,3mx1,5m
  - słup stalowy ocynkowany sześciokątny o wysokości 8m
  - wysięgnik stalowy ocynkowany o wysięgu 1,0m
  - oprawa ośw. drogowego ze źródłem LED, kąt nachylenia 0°
  - źródło o mocy 50W LED 6650lm, temperatura barwowa 5700K
- S2** PROJ. LATARNIA OŚWIETLENIA DROGOWEGO:
- fundament prefabrykowany o wym.: [axh] 0,3mx1,5m
  - słup stalowy ocynkowany sześciokątny o wysokości 8m
  - wysięgnik stalowy ocynkowany dwuramienny o wysięgu 2x 1,0m, kąt pomiędzy ramionami 90°
  - 2x oprawa ośw. drogowego ze źródłem LED, kąt nachylenia 0°
  - źródło LED o mocy 50W, 6650lm, temperatura barwowa 5700K

- SO** PROJ. SZAFKA OŚWIETLENIOWA
- PROJ. KABEL OŚWIETLENIOWY nN 0,4kV
- 10/2 NR SŁUPA / NR OBWODU
- ⚡ PROJ. UZIOM TAŚMOWO-SZPILKOWY  
wymagana rezystancja uziemienia  
/po zastosowaniu współczynnika korekcyjnego/:
- dla latarni  $R_{uz} \leq 10\Omega$
  - dla szafki oświetleniowej  $R_{uz} \leq 10\Omega$
- YAKY 4x25 TYP KABLA  
l=46m (40m) DŁ. KABLA (DŁ. WYKOPU)

<b>ZAKŁAD ELEKTRYCZNY</b> Mirosław Nimberg ul. C. K. Norwida 35; 83-110 Tczew tel. 58 - 531 64 74; zakladelektryczny@poczta.onet.pl		
<b>PROJEKT BUDOWLANY, WYKONAWCZY</b>		
INWESTOR: Gmina Pszczółki ul. Pomorska 18 83-032 Pszczółki	PROJEKTOWAŁ: inż. Mirosław NIRMBERG Uprawnienia budowlane do sporządzania projektów w specjalności instalacyjnej w zakresie sieci, instalacji i urządzeń elektrycznych oraz elektroenergetycznych nr 220/Gd/2002 SPRAWDZIŁ: mgr inż. Edward FIJAŁKOWSKI Uprawnienia budowlane do sporządzania projektów wszelkiego rodzaju instalacji i urządzeń elektrycznych wchodzących do zakresu budownictwa powszechnego w zakresie instalacji i urządzeń elektrycznych nr 416/63	PODPIS:  PODPIS:
LOKALIZACJA: dz. nr 501/3 ul. Św. Ambrożego 83-032 Pszczółki		PODPIS:
TYTUŁ PROJEKTU: BUDOWA OŚWIETLENIA ULICZNEGO W MIEJSCOWOŚCI PSZCZÓŁKI PRZY UL. ŚW. AMBRÓŻEGO OD SKRZYŻOWANIA Z UL. MIODOWĄ/MALINOWĄ DO UL. WRZOSOWEJ	BRANŻA: ELEKTRYCZNA	DATA: 11/2016 NR RYS. AR-403 SKALA: NR STRONY:
TYTUŁ RYSUNKU: Schemat ideowy ośw. ulicznego		