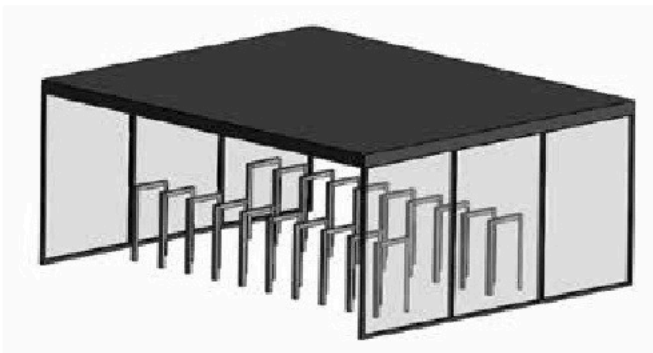




1. WIATA ROWEROWA DWUSTRONNA

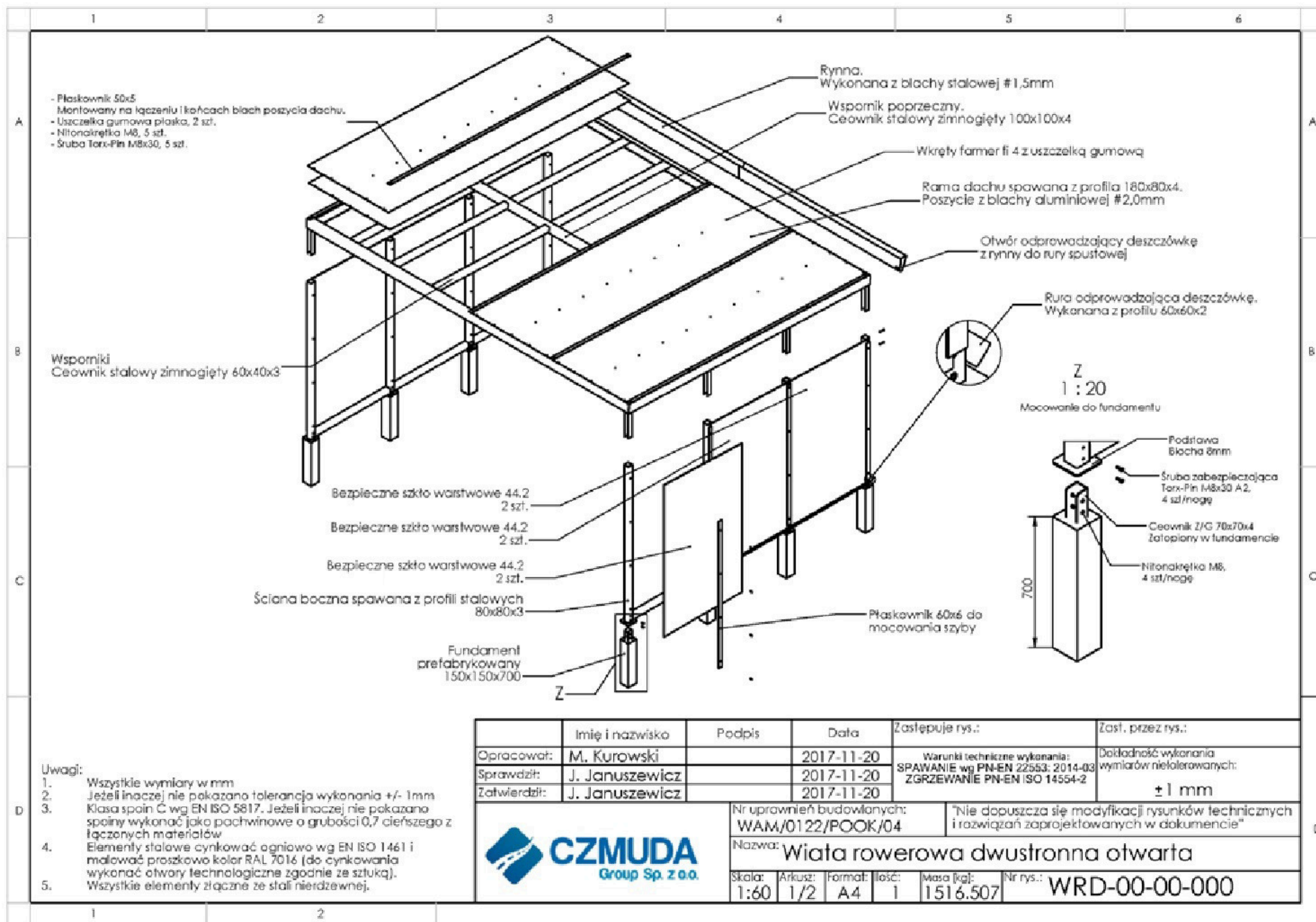


WYMIARY WIAT

TYP	DŁUGOŚĆ	WYSOKOŚĆ	GŁĘBOKOŚĆ
1	8000	2500	4500

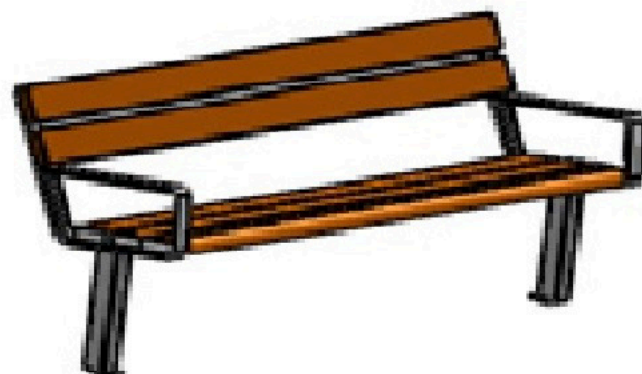
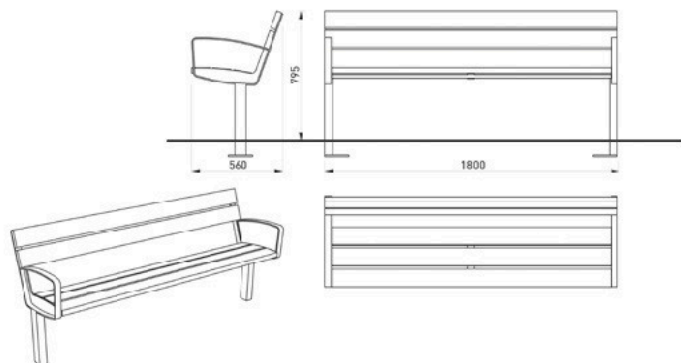
KOLORYSTYKA WIATY

	konstrukcja wiaty szary - RAL 7016
	ściany wiaty szkło satynowe



	Imię i nazwisko	Podpis	Data	Zastępuje rys.:	Zaśl. przez rys.:
Opracował:	M. Kurowski		2017-11-20	Warunki techniczne wykonania: SPAWANIE wg PN-EN 22553; 2014-03 ZGRZEWANIE PN-EN ISO 14554-2	Dokładność wykonania wymiarów nieolerowanych: ± 1 mm
Sprawdził:	J. Januszewicz		2017-11-20		
Zatwierdził:	J. Januszewicz		2017-11-20		
				Nr uprawnień budowlanych: WAM/0122/POOK/04	"Nie dopuszcza się modyfikacji rysunków technicznych i rozwiązań zaprojektowanych w dokumentacji"
				Nazwa: Wiatra rowerowa dwustronna otwarta	
				Skala: 1:60	Arkusz: 1/2
				Format: A4	Ilość: 1
				Masa [kg]: 1516,507	Nr rys.: WRD-00-00-000

ŁAWKA Z OPARCIEM PERONOWA



KOLORYSTYKA ŁAWKI



stal nierdzewna



konstrukcja ławki
szary - RAL 7016



elementy z drewna egzotycznego
jotoba



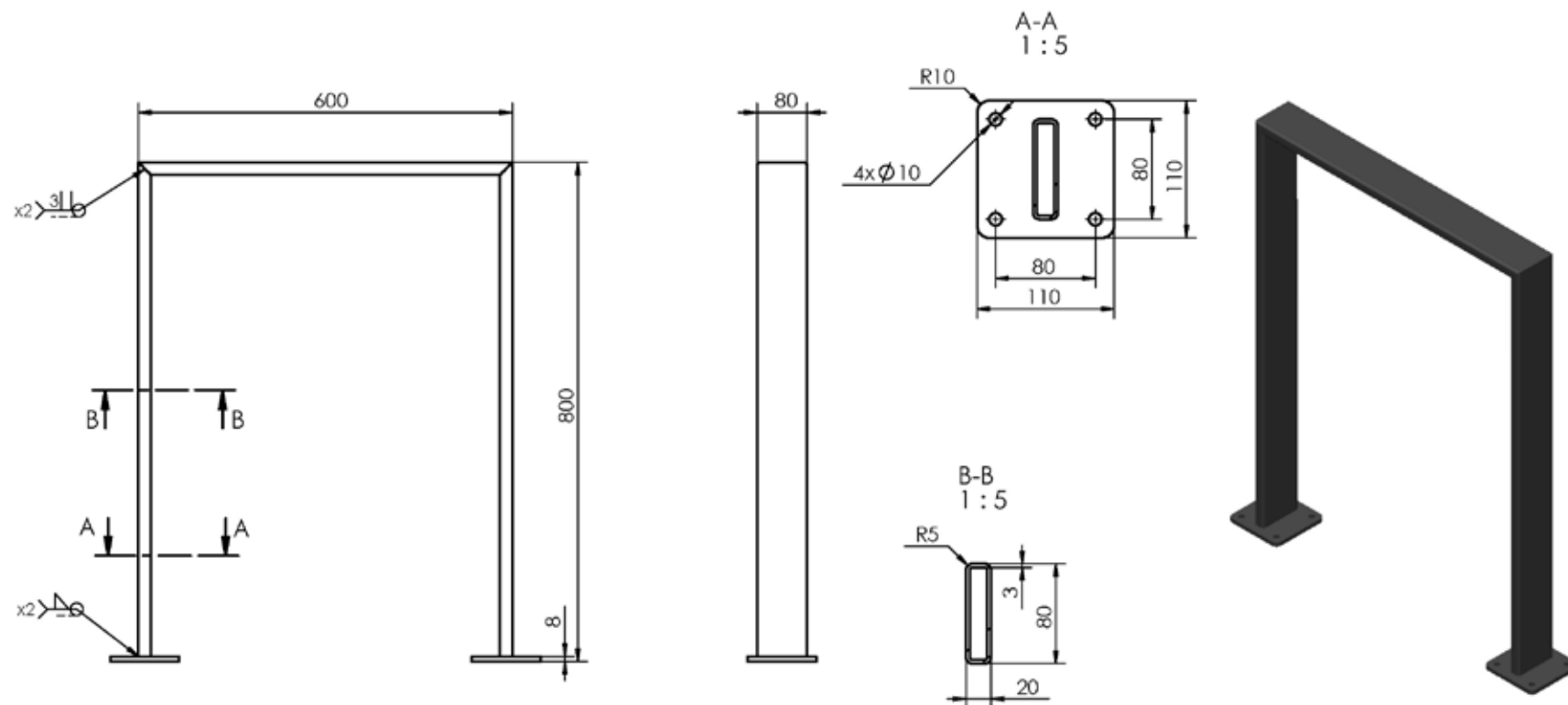
Rys. Oprawa oświetleniowa z energooszczędnym źródłem światła LED

Drogowa oprawa modułowa z energooszczędnym źródłem światła LED przeznaczona do oświetlania ulic, placów manewrowych, parkingów, węzłów integracyjnych.

Rekomenduje się dobór dedykowanych soczewek dla kształtowania charakterystyki świetlnej w zależności od przeznaczenia.

- obudowa z odlewanego aluminium malowanego proszkowo RAL 7016
- modułowa obudowa zapewniająca różne strumienie świetlne
- mocowanie na konstrukcje stalowe lub aluminiowe z możliwością nastawienia kąta +/- 15 stopni.





Uwagi:

1. Wszystkie wymiary w mm
2. Jeżeli inaczej nie pokazano tolerancja wykonania +/- 1mm
3. Klasa spoin C wg EN ISO 5817. Jeżeli inaczej nie pokazano spoiny wykonać jako pachwinowe o grubości 0,7 cieńszego z łączonych materiałów
4. Elementy stalowe cynkować ogniowo wg EN ISO 1461 i malować proszkowo kolor RAL 7016 (do cynkowania wykonać otwory technologiczne zgodnie ze sztuką).
5. Wszystkie elementy złączne ze stali nierdzewnej.

	Imię i nazwisko	Podpis	Data	Zastępuje rys.:	Zast. przez rys.:
Opracował:	M. Kurowski		2017-11-20	Warunki techniczne wykonania: SPAWANIE wg PN-EN 22553: 2014-03 ZGRZEWANIE PN-EN ISO 14554-2	Dokładność wykonania wymiarów nielolerowanych: ±1 mm
Sprawdził:	J. Januszewicz		2017-11-20		
Zatwierdził:	J. Januszewicz		2017-11-20		
				Nr uprawnień budowlanych: WAM/0122/POOK/04	"Nie dopuszcza się modyfikacji rysunków technicznych i rozwiązań zaprojektowanych w dokumencie"
Nazwa: Stojak rowerowy					
Skala:	Arkusz:	Format:	Ilość:	Masa [kg]:	Nr rys.:
1:10	1/1	A4	1	10,591	SR8020-00-00-000