

**UCHWAŁA NR XXVII/168/20
RADY GMINY PSZCZÓŁKI**

z dnia 27 sierpnia 2020 r.

zmieniająca uchwałę nr XVII/209/2002 z dnia 23 kwietnia 2002 r. w sprawie zaliczenia niektórych dróg położonych na terenie gminy Pszczółki do kategorii dróg gminnych, zmienioną uchwałą nr XX/251/2002 z dnia 26 września 2002 r.

Na podstawie art.7 ust.3 ustawy z dnia 21 marca 1985 r. o drogach publicznych (t.j. Dz.U. z 2020 r. poz.470 ze zm.) i art.18 ust.2 pkt 15 ustawy z dnia 8 marca 1990 r. o samorządzie gminnym (t.j. Dz.U. z 2020 r. poz. 713) **uchwala się, co następuje:**

§ 1. Zmienia się uchwałę nr XVII/209/2002 z dnia 23 kwietnia 2002 r. w sprawie zaliczenia niektórych dróg położonych na terenie gminy Pszczółki do kategorii dróg gminnych, zmienioną uchwałą nr XX/251/2002 z dnia 26 września 2002 r., w zakresie załącznika, który otrzymuje brzmienie zgodnie z załącznikiem do niniejszej uchwały.

§ 2. Wykonanie uchwały powierza się Wójtowi.

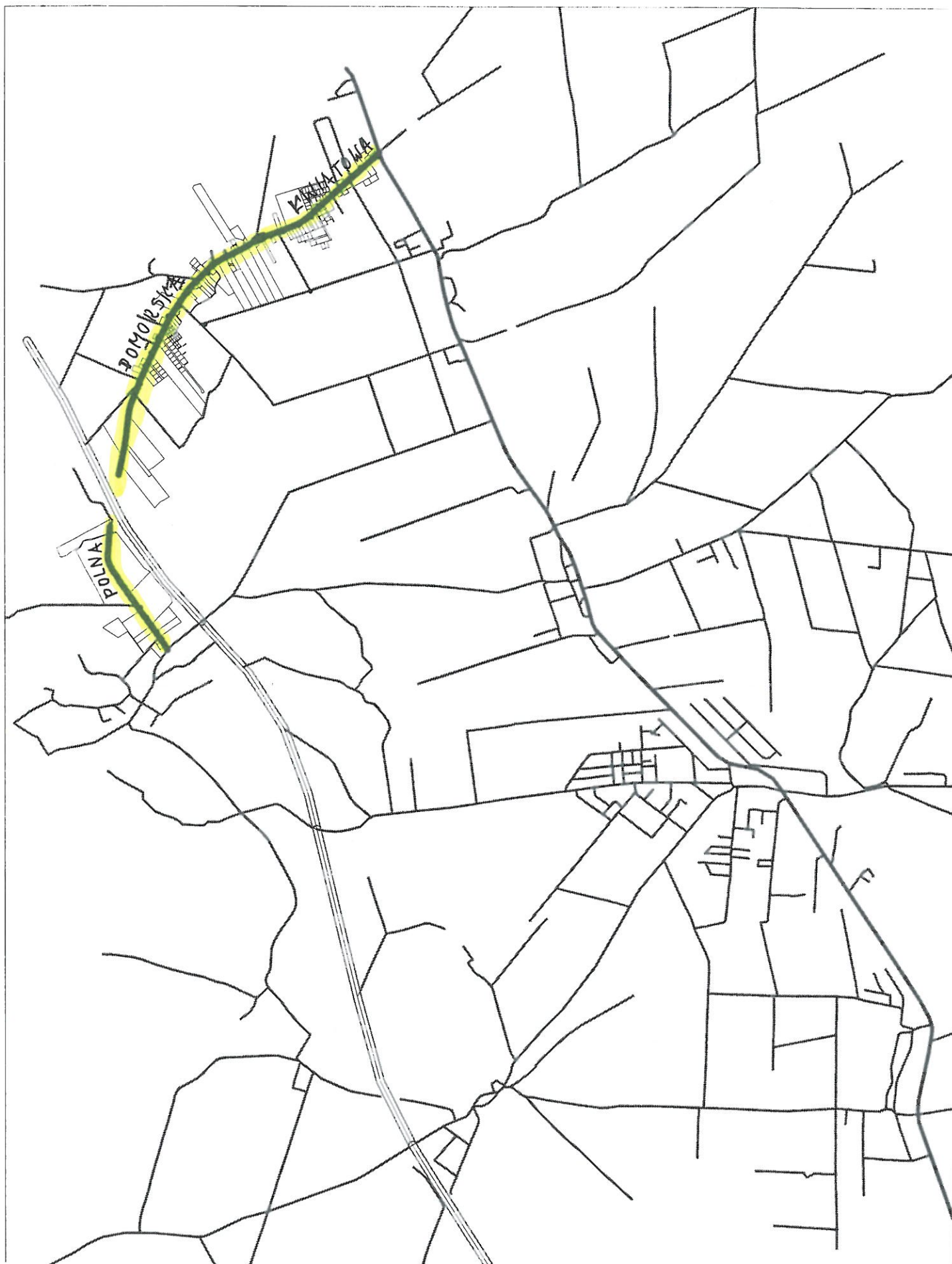
§ 3. Uchwała wchodzi w życie po upływie 14 dni od dnia ogłoszenia w Dzienniku Urzędowym Województwa Pomorskiego i podlega opublikowaniu w Biuletynie Informacji Publicznej oraz na gminnej tablicy ogłoszeń.

Przewodnicząca Rady Gminy

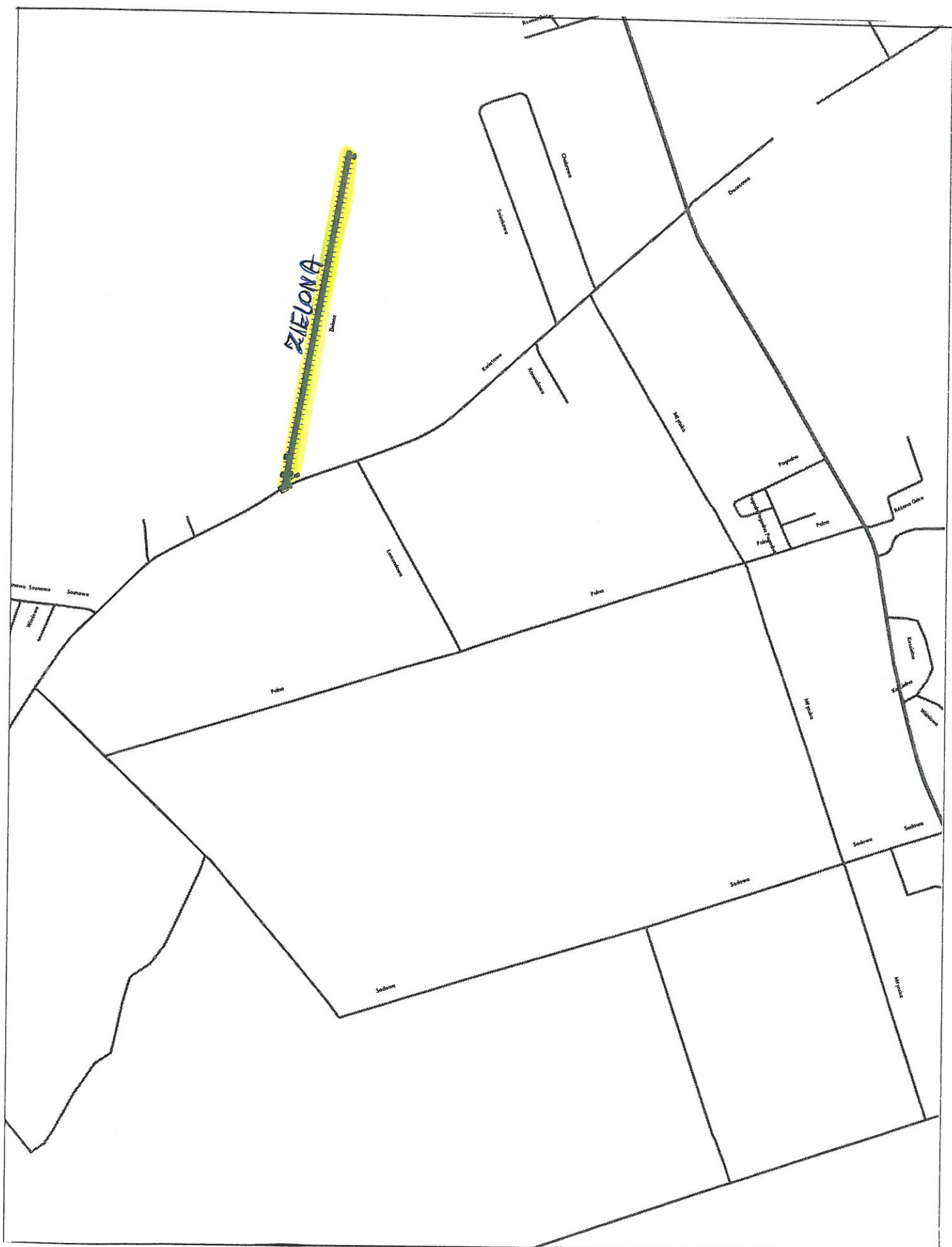
Anna Staniewicz

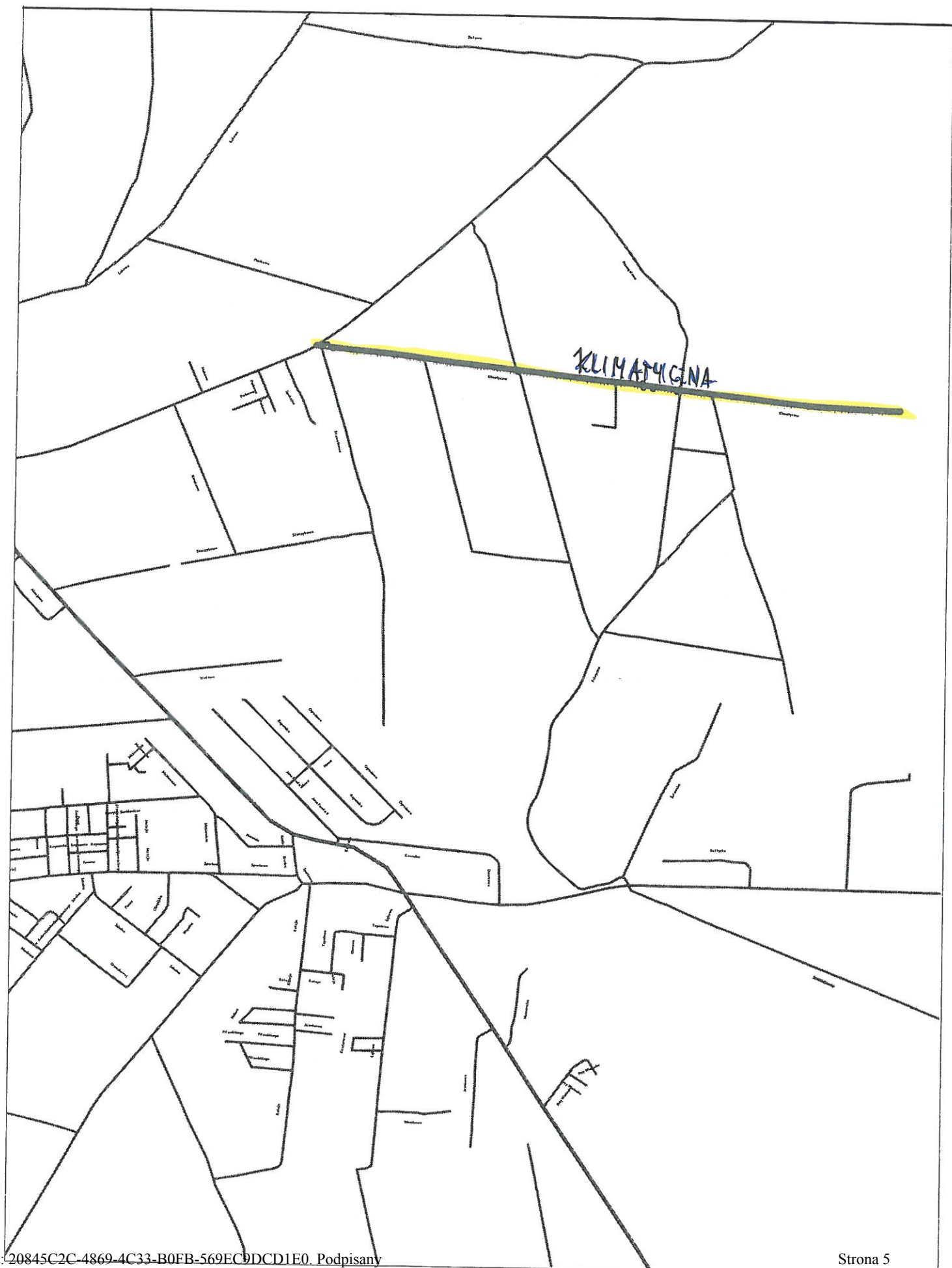
Lp.	Nr drogi	Nazwa drogi	Przebieg drogi	Długość drogi (km)	Schemat przebiegu
1	190004G	Pszczółki - Ostrowite	ul. Fabryczna w Pszczółkach, ul. Przemysłowa w Ostrowitem	1,720	rysunek nr 1
2	190005G	Różyny - Ulkowy	ul. Kwiatowa w Różynach, ul. Pomorska w Kleszczewku, ul. Polna w Ulkowach	3,697	rysunek nr 2
3	190006G	ul. Zielona Kleszczewko	ul. Zielona w Kleszczewku	0,679	rysunek nr 3
4	190007G	Skowarcz - Ostrowite	Skowarcz, ul. Klimatyczna w Ostrowitem	1,745	rysunek nr 4
5	190003G	ul. Łąkowa Różyny	ul. Łąkowa w Różynach	2,590	rysunek nr 5
6	190002G	ul. Św. Wojciecha Żeliszawki	ul. Św. Wojciecha w Żeliszawkach	0,949	rysunek nr 6
7	190001G	Pszczółki, ul. Szkolna - ul. Św. Ambrożego	ul. Szkolna i ul. Św. Ambrożego w Pszczółkach	1,274	rysunek nr 7





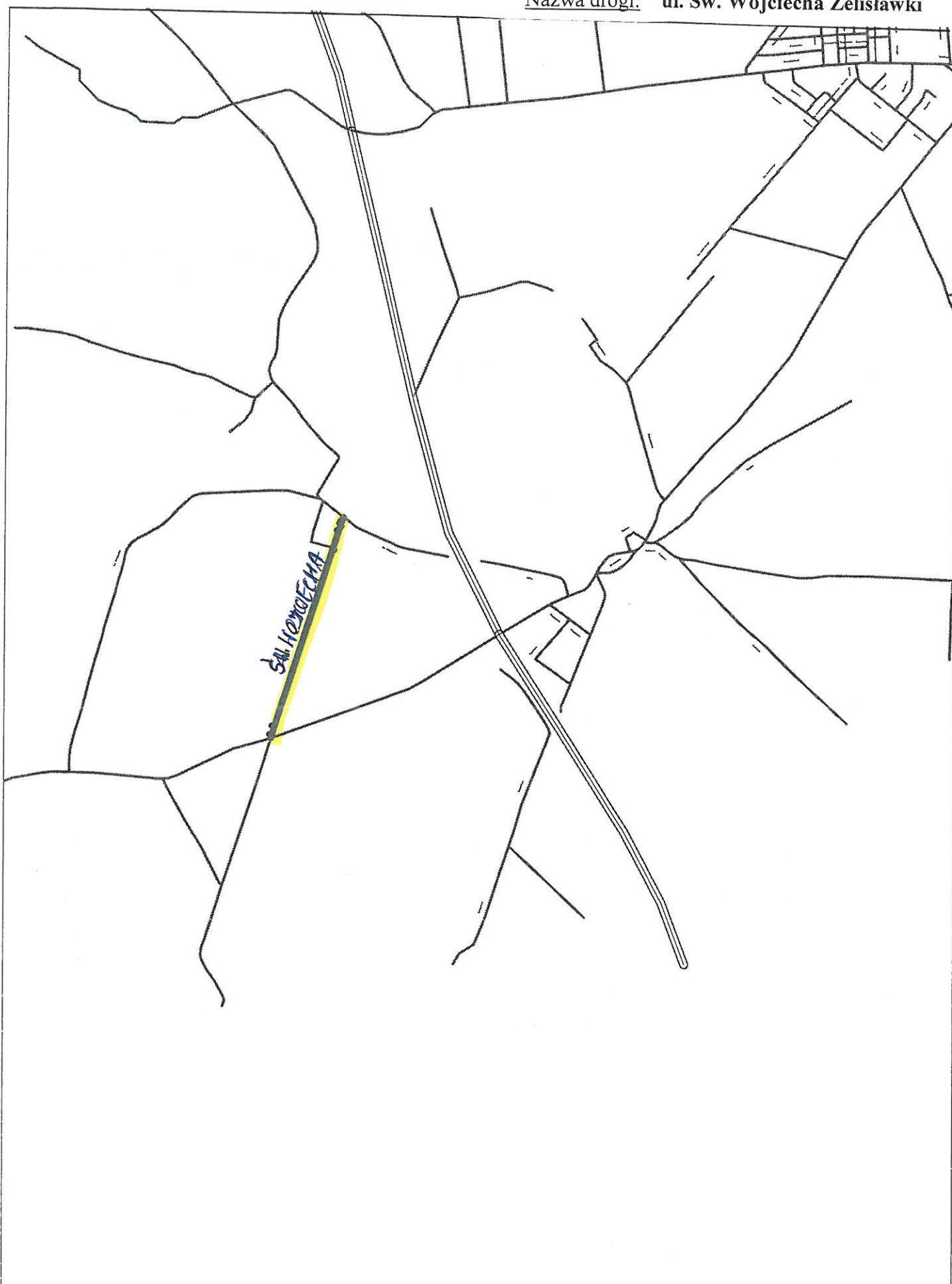
Nazwa drogi: **ul. Zielona Kleszczewko**







Nazwa drogi: ul. Św. Wojciecha Żeliszewki



UZASADNIENIE

W związku z postępującą rozbudową, a także przeprowadzoną inwentaryzacją dróg należących do Gminy Pszczółki, zachodzi konieczność ponownego ustalenia przebiegu dróg gminnych.

Zgodnie z art. 7 ust. 3 ustawy o drogach publicznych ustalenie przebiegu istniejących dróg gminnych następuje w drodze uchwały rady gminy.