



# Gmina Pszczółki

ZPZ.271.1.14.2020.EK/JD.3

Pszczółki, dnia 2020-11-12

## Do Wszystkich Wykonawców

Dotyczy: przetargu nieograniczonego o wartości zamówienia nie przekraczającej wyrażonej w złotych równowartości kwoty 5.350.000 euro na: "Budowa oświetlenia drogowego ul. Kasztanowej w Ulkowach, ul. Sosnowej w Kolniku i ul. Bursztynowej w Kleszczewku".

W związku z pytaniem, które wpłynęło do siedziby Zamawiającego, udziela się następującej odpowiedzi:

### Pytanie 1

W dokumentacjach projektowych w zestawieniach montażowych oraz w przedmiarach pojawia się pozycja dot. rury osłonowej SRS 110, natomiast na Planach Zagospodarowania Terenu nie uwzględniono wspomnianego wyżej typu rury. Zwracamy się z prośbą o wyjaśnienie powyższej sytuacji oraz o podanie długości i ilości przecisków, które należy wykonać pod drogami dla każdej z części zamówienia.

### Odpowiedź 1

Podczas budowy oświetlenia drogowego w miejscowości Kolnik, ul. Sosnowa oraz Kleszczewko ul. Bursztynowa nie ma potrzeby stosować rur SRS, a więc nie ma potrzeby wykonywania przecisków. Budowa oświetlenia drogowego w miejscowości Ulkowy, ul. Kasztanowa wymaga ułożenia rury SRS 110 (4m) przy skrzyżowaniu z drogą gminną, bez konieczności wykonania przecisku. Korektę zaznaczono na czerwono na załączonej do niniejszego pisma mapie, w zakresie opisu dotyczącego rury osłonowej o długości 4,0 m.

Powyższe zapisy stają się integralną częścią Specyfikacji Istotnych Warunków Zamówienia i są dla Wykonawców obowiązujące, a pozostałe warunki SIWZ nie ulegają zmianie.

/-/ Maciej Urbanek  
Wójt Gminy Pszczółki

MAPA DO CELÓW PROJEKTOWYCH  
SKALA 1:500

Jerolim Roznowski PRFZ  
Biuro Usług Geodezyjno-Kartograficznych  
Baldowa, ul. Spokojna 4, 63-111 Tczew  
tel. 662623330  
NIP 593-116-16-59 REGON 22319719

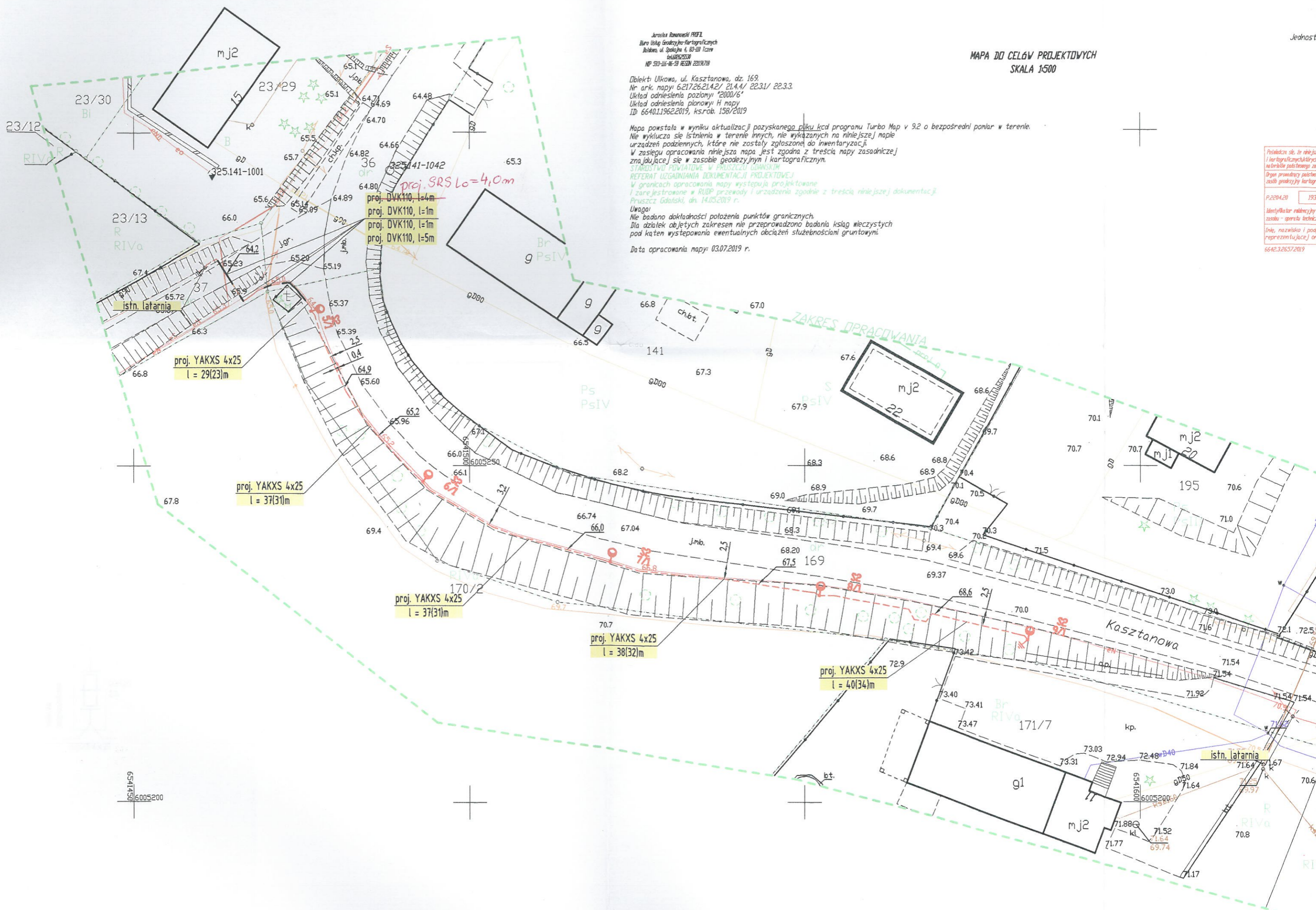
Obiekt: Ułkowa, ul. Kasztanowa, dz. 169.  
Nr ark. mapy: 6:217.26.21.4.2/ 21.4.4/ 22.3.1/ 22.3.3.  
Układ odniesienia poziomy: "2000/6"  
Układ odniesienia pionowy: H mapy  
ID: 6640.1.1962.2019, ks.rób. 158/2019

Mapa powstała w wyniku aktualizacji pozyskanego pliku kcd programu Turbo Map v 9.2 o bezpośredni pomiar w terenie.  
Nie wyklucza się istnienia w terenie innych, nie wykazanych na niniejszej mapie urządzeń podziemnych, które nie zostały zgłoszone do inwentaryzacji.  
W zasiegu opracowania niniejsza mapa jest zgodna z treścią mapy zasadniczej znajdującej się w zasobie geodezyjnym i kartograficznym.

STAROSTWO POWIATOWE W PRUSZCZU GDAŃSKIM  
REFERAT UZGADNIANIA DOKUMENTACJI PROJEKTOWEJ  
W granicach opracowania mapy występują projektowane i zarejestrowane w RUDP przewody i urządzenia zgodnie z treścią niniejszej dokumentacji.  
Pruszcz Gdański, dn. 14.05.2019 r.

Uwaga:  
Nie badano dokładności położenia punktów granicznych.  
Dla odległości objętych zakresem nie przeprowadzono badania ksiąg wieczystych pod kątem występowania ewentualnych obciążeń służebnościami gruntowymi.

Data opracowania mapy: 03.07.2019 r.



proj. SRS L<sub>0</sub> = 4,0 m  
proj. DVK110, l=4m  
proj. DVK110, l=1m  
proj. DVK110, l=1m  
proj. DVK110, l=5m

proj. YAKXS 4x25  
l = 29(23)m

proj. YAKXS 4x25  
l = 37(31)m

proj. YAKXS 4x25  
l = 37(31)m

proj. YAKXS 4x25  
l = 38(32)m

proj. YAKXS 4x25  
l = 40(34)m

6541450  
6005200

Podpisano się: to niniejszy i kartograficznych, które nie zostały zgłoszone do inwentaryzacji. W zasiegu opracowania niniejsza mapa jest zgodna z treścią mapy zasadniczej znajdującej się w zasobie geodezyjnym i kartograficznym.  
P.2204.20 19320  
Identyfikator edycji w zasobie - operatu technicznego.  
Imię, nazwisko i podpis reprezentujący org  
6640.3.2657.2019